



ООО "Открытые мастерские"

Строительство жилого комплекса со встроенными помещениями общественного-делового, коммерческого назначения и поликлиническим учреждением по адресу: г. Чита, ул. 1-я Коллективная

Жилой дом со встроенными помещениями общественно-делового и коммерческого назначения на первом этаже здания и встроенно-пристроенным поликлиническим учреждением (поз. 2.2-2.3)

РАБОЧАЯ ДОКУМЕНТАЦИЯ

**Конструкции железобетонные.
Лестничные клетки.
Пристроенная часть**

24-04-КЖ.2-7.2

(Версия 2. После корректировки полученных замечаний от Заказчика)

Москва 2025 г.



ООО "Открытые мастерские"

Строительство жилого комплекса со встроенными помещениями общественного-делового, коммерческого назначения и поликлиническим учреждением по адресу: г. Чита, ул. 1-я Коллективная

Жилой дом со встроенными помещениями общественно-делового и коммерческого назначения на первом этаже здания и встроенно-пристроенным поликлиническим учреждением (поз. 2.2-2.3)

РАБОЧАЯ ДОКУМЕНТАЦИЯ

**Конструкции железобетонные.
Лестничные клетки.
Пристроенная часть**

24-04-КЖ.2-7.2

Главный инженер проекта

И.В. Черных

(Версия 2. После корректировки полученных замечаний от Заказчика)

Москва 2025 г.

Проектирование объектов строительства
СВИДЕТЕЛЬСТВО № 0112-2015-7722851437-П-064

Строительство жилого комплекса со встроенными помещениями
общественного-делового, коммерческого назначения и поликлиническим
учреждением по адресу: г. Чита, ул. 1-я Коллективная

Жилой дом со встроенными помещениями общественно-делового и
коммерческого назначения на первом этаже здания и встроенно-
пристроенным поликлиническим учреждением (поз. 2.2-2.3)

Стадия проектирования: Рабочая документация

Договор: 24-04

Шифр альбома: 24-04-КЖ.2-7.2

Наименование альбома: Конструкции железобетонные.
Лестничные клетки.
Пристроенная часть

Директор

Михалицын



Главный инженер проекта

Патрушев

Исполнители

Смолина

Ведомость рабочих чертежей комплекта КЖ.2-7.2

Лист	Наименование	Примечание
1	Общие данные (лист 1)	
1.1	Общие данные (лист 2)	
1.2	Общие данные (лист 3)	
2	Схема расположения лестничных клеток и лифтовой шахты (подвал)	
3	Лестница Л1	
4	Лестница Л1. Марш Лм-1.1 (лист 1)	
5	Лестница Л1. Марш Лм-1.1 (лист 2)	
6	Сетка С-1. Сечения а-а...в-в	
7	Лестница Л1. Марш Лм-1.2 (лист 1)	
8	Лестница Л1. Марш Лм-1.2 (лист 2)	
9	Лестница Л1. Марш Лм-1.3 (лист 1)	
10	Лестница Л1. Марш Лм-1.3 (лист 2)	
11	Лестница Л2	
12	Лестница Л2. Марш Лм-2.1 (лист 1)	
13	Лестница Л2. Марш Лм-2.1 (лист 2)	
14	Лестница Л2. Марш Лм-2.2 (лист 1)	
15	Лестница Л2. Марш Лм-2.2 (лист 2)	
16	Лестница Л2. Марш Лм-2.3 (лист 1)	
17	Лестница Л2. Марш Лм-2.3 (лист 2)	
18	Лестница Л2. Марш Лм-2.4 (лист 1)	
19	Лестница Л2. Марш Лм-2.4 (лист 2)	
20	Лестница Л2. Марш Лм-2.5 (лист 1)	
21	Лестница Л2. Марш Лм-2.5 (лист 2)	
22	Лестница Л2. Марш Лм-2.6 (лист 1)	
23	Лестница Л2. Марш Лм-2.6 (лист 2)	
24	Лестница Л2. Марш Лм-2.7 (лист 1)	
25	Лестница Л2. Марш Лм-2.7 (лист 2)	




09.09.2025- том 24-04-КЖ.2-7.2 откорректирован по замечаниям от Заказчика

Ведомость основных комплектов рабочих чертежей

Обозначение	Наименование	Примечание
24-04-КЖ.2-0.1	Фундаментная плита жилой части	
24-04-КЖ.2-0.2	Фундаменты. Пристроенная часть	
24-04-КЖ.2-1.1	Вертикальные конструкции ниже 0,000. Жилая часть	
24-04-КЖ.2-1.2	Вертикальные конструкции ниже 0,000. Пристроенная часть	
24-04-КЖ.2-2.1	Плита перекрытия над подвалом. Жилая часть	
24-04-КЖ.2-2.2	Плита перекрытия над подвалом. Пристроенная часть	
24-04-КЖ.2-3.1	Монолитные конструкции лестнично-лифтового узла. Жилая часть	
24-04-КЖ.2-3.2	Монолитные конструкции лестнично-лифтового узла. Пристроенная часть	
24-04-КЖ.2-4.1	Пилоны выше отм. «0,000». Жилая часть	
24-04-КЖ.2-4.2	Пилоны выше отм. «0,000». Пристроенная часть	
24-04-КЖ.2-5.1	Плиты перекрытий над типовыми этажами. Жилая часть	
24-04-КЖ.2-5.2	Плита перекрытия над 1-ым этажом. Пристроенная часть	
24-04-КЖ.2-6.1	Плита покрытия. Жилая часть	
24-04-КЖ.2-6.2	Плита покрытия. Пристроенная часть	
24-04-КЖ.2-7.1	Лестничная клетка. Жилая часть	
24-04-КЖ.2-7.2	Лестничные клетки. Пристроенная часть	
24-04-КЖ.2-8	Входы в подвал, прямки	

Ведомость ссылочных документов

Обозначение	Наименование	Примечание
СП 63.13330.2018	Бетонные и железобетонные конструкции	
СП 70.13330-2012	Несущие и ограждающие конструкции.	
ГОСТ 26633-2015	Бетоны тяжелые и мелкозернистые. Технические условия	
ГОСТ 34329-2017	Опалубка. Общие технические условия	

						24-04-КЖ.2-7.2				
						Строительство жилого комплекса со встроенными помещениями общественно-делового и коммерческого назначения и встроенно-пристроенным поликлиническим учреждением по адресу: г. Чита, ул. 1-я Коллективная				
Изм.	К.уч.	Лист	N док.	Подпись	Дата					
ГИП		Патрушев			08.25	Жилой дом со встроенными помещениями общественно-делового и коммерческого назначения на первом этаже здания и встроенно-пристроенным поликлиническим учреждением (поз. 2.2-2.3)		стадия	лист	листов
Разраб.		Смолина			08.25			Р	1	-
						Общие данные (лист 1)		КПСК		
Н.контр.		Жукова			08.25					

Согласовано

Взам. инв.Н

Подп. и дата

Инв. N подл.

Общие указания

1. Настоящий подраздел разработан в составе рабочей документации на строительство объекта "Строительство жилого комплекса со встроенными помещениями общественного-делового и коммерческого назначения и встроено-присоединенным поликлиническим учреждением по адресу: г. Чита, ул. 1-я Коллективная. Жилой дом со встроенными помещениями общественно-делового и коммерческого назначения на первом этаже здания и встроено-присоединенным поликлиническим учреждением (поз. 2.2-2.3)"

Решения рабочей документации разработаны на основании:

- задания на проектирование, выданного заказчиком;
- решений стадии "Проектная документация (проект №24-04-КР.2)" разработанных ООО "Комплексная проектно-сопроводительная компания", утвержденных заказчиком;

В соответствии с требованиями нормативных документов:

- ФЗ №184 "О техническом регулировании";
- ФЗ №123 "Технический регламент о требованиях пожарной безопасности";
- СП 20.13330.2016 "Нагрузки и воздействия",
- СП 63.13330.2018 "Бетонные и железобетонные конструкции. Основные положения".
- СП 22.13330.2016 "Основания зданий и сооружений";
- СП 24.13330.2021 "Свайные фундаменты".
- СП 45.13330.2017 "Земляные сооружения, основания и фундаменты".

2. При работах по устройству монолитных конструкций руководствоваться СП 70.13330.2012 "Несущие и ограждающие конструкции".

3. За относительную отметку 0,000 принята отметка чистого пола первого этажа, соответствующая абсолютной отметке 648,00 в Балтийской системе высот.

4. Перечень видов работ, для которых необходимо составлять акты освидетельствования скрытых работ:

Бетонные и железобетонные конструкции монолитные:

армирование; защитные слои; анкеровка арматуры; установка закладных деталей.

12. Толщина защитного слоя бетона для рабочей арматуры должна соответствовать значениям, указанным в проекте. В неоговоренных случаях принимать не менее 25мм.

13. Уход за свежесделанным бетоном начинать сразу после укладки бетонной смеси и осуществлять до достижения прочности бетона не менее 70% от проектной.

14. В процессе производства работ предусмотреть мероприятия по противопожарной защите и контролю за выполнением правил пожарной безопасности на всех этапах строительства.

15. Все работы выполнять по проекту производства работ (ППР), согласованному с организациями, ответственными за эксплуатацию существующих инженерных сетей и дорог на существующей площадке.

16. Проект рассчитан на производство работ в период положительных температур. В случае выполнения работ при отрицательных температурах необходимо выполнять требования СНиП часть 3 по производству работ и ППР.

Общие указания к устройству монолитных конструкций:

1. Железобетонные конструкции разработаны в соответствии СП 63.13330.2018 "Бетонные и железобетонные конструкции. Общие положения".

2. Несущие конструкции здания рассчитаны и запроектированы для данных геологических условий. При привязке проекта необходимо проверить сечения и армирование элементов несущих конструкций с учетом геологических условий.

3. Арматура класса А240 и А500С по ГОСТ Р 52544-2006, материал монолитных конструкций ниже нуля - бетон тяжелый класса В25 по ГОСТ 26633-2015.

4. Работы по бетонированию монолитных конструкций вести в соответствии со СП 70.13330.2012 "Несущие и ограждающие конструкции".

5. Все строительно-монтажные работы необходимо выполнять в соответствии со СНиП 12-03-2001 "Безопасность труда в строительстве. Часть 1. Общие требования.", Безопасность труда в строительстве. Часть 2. Строительное производство". Строительство здания должно производиться в соответствии с проектом производства работ (ППР). При отсутствии ППР производство строительно-монтажных работ запрещается.

6. Бетон конструкции должны удовлетворять требованиям ГОСТ 26633-2015, ГОСТ 25192-2012.

7. Бетон следует укладывать в бетонные конструкции горизонтальными слоями одинаковой толщины без разрывов, с последовательным направлением укладки в одну сторону во всех слоях.

8. В начальный период твердения бетон необходимо защищать от попадания атмосферных осадков или потерь влаги.

9. Арматурные изделия изготавливать в соответствии с ГОСТ Р 57997-2017, ГОСТ 5264-80, ГОСТ 14098-2014.

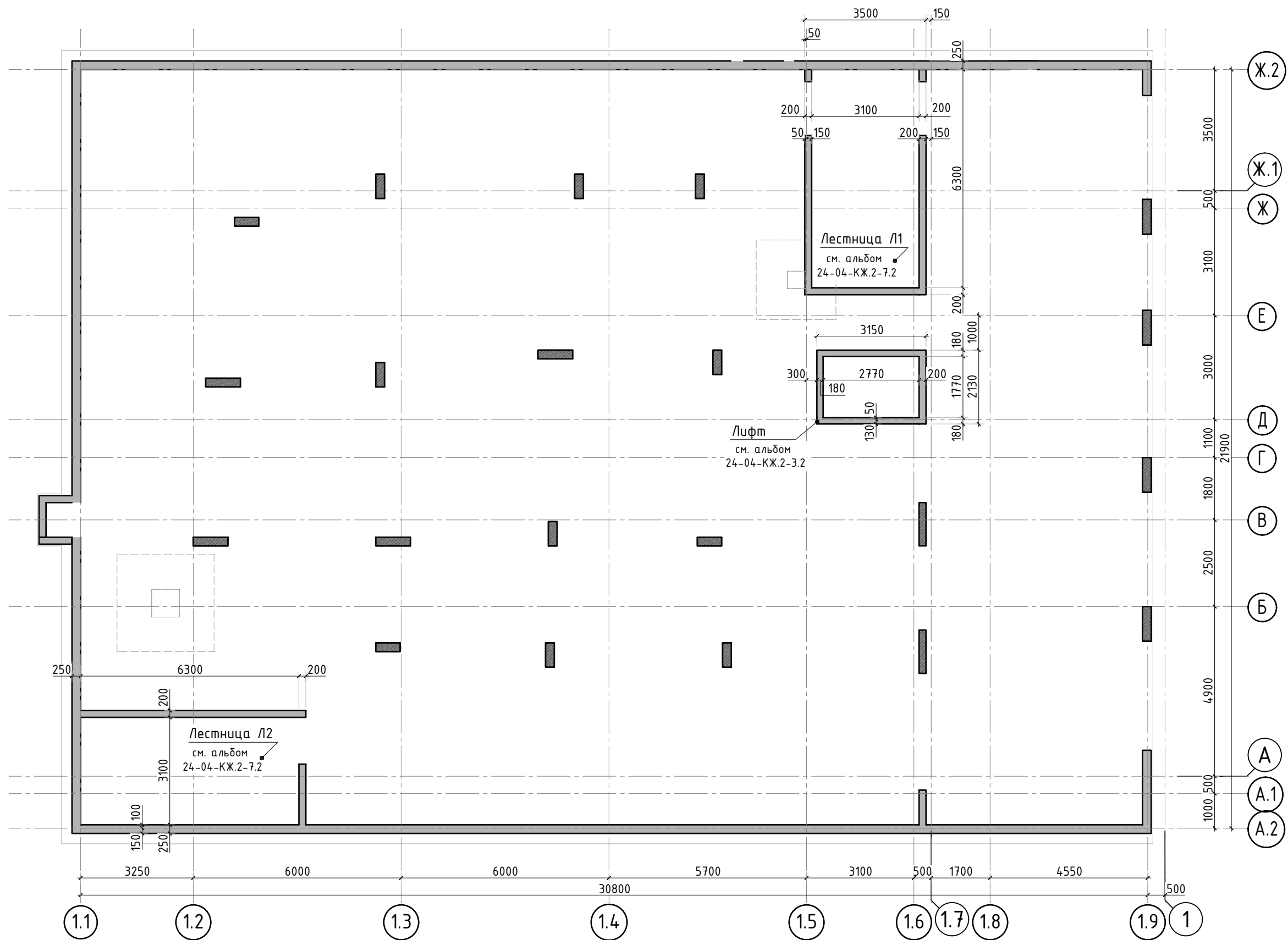
10. Расчётные сопротивления сборных соединений и материалы для сборки принимать по табл. Г1, Г2 СП 16.13330.2017.

11. Стыки арматурных стержней должны иметь длину перепуска (нахлестка) не менее указанной в проекте. В неоговоренных случаях длину стыка рабочей арматуры внахлестку без сварки принимать по п.10.3.22, 10.3.30 СП 63.13330.2018.

						24-04-КЖ.2-7.2		
						Строительство жилого комплекса со встроенными помещениями общественного-делового и коммерческого назначения и встроено-присоединенным поликлиническим учреждением по адресу: г. Чита, ул. 1-я Коллективная		
Изм.	К.уч.	Лист	N док.	Подпись	Дата			
ГИП		Патрушев			08.25	Жилой дом со встроенными помещениями общественного-делового и коммерческого назначения на первом этаже здания и встроено-присоединенным поликлиническим учреждением (поз. 2.2-2.3)		
Разраб.		Смолина			08.25			
Н.контр.		Жукова			08.25			
Общие данные (лист 3)						КПСК		

Согласовано		
Взам. инв.Н		
Подп. и дата		
Инв. N подл.		

Инв. N подл.	Подп. и дата	Взам. инв. N	Согласовано	



						24-04-КЖ.2-7.2			
						Строительство жилого комплекса со встроенными помещениями общественно-делового и коммерческого назначения и встроенно-пристроенным поликлиническим учреждением по адресу: г. Чита, ул. 1-я Коллективная			
Изм.	К.уч.	Лист	N док.	Подпись	Дата				
ГИП		Патрушев			08.25	Жилой дом со встроенными помещениями общественно-делового и коммерческого назначения на первом этаже здания и встроенно-пристроенным поликлиническим учреждением (поз. 2.2-2.3)	стадия	лист	листов
							Р	2	-
Разраб.		Смолина			08.25	Схема расположения лестничных клеток и лифтовой шахты	КПСК		
Н.контр.		Жукова			08.25				

Схема лестницы Л1
отм. -0.160

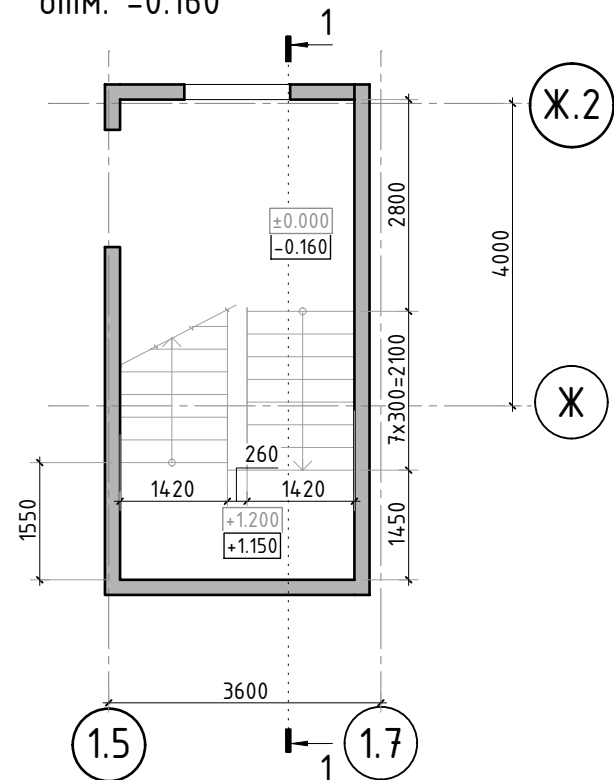
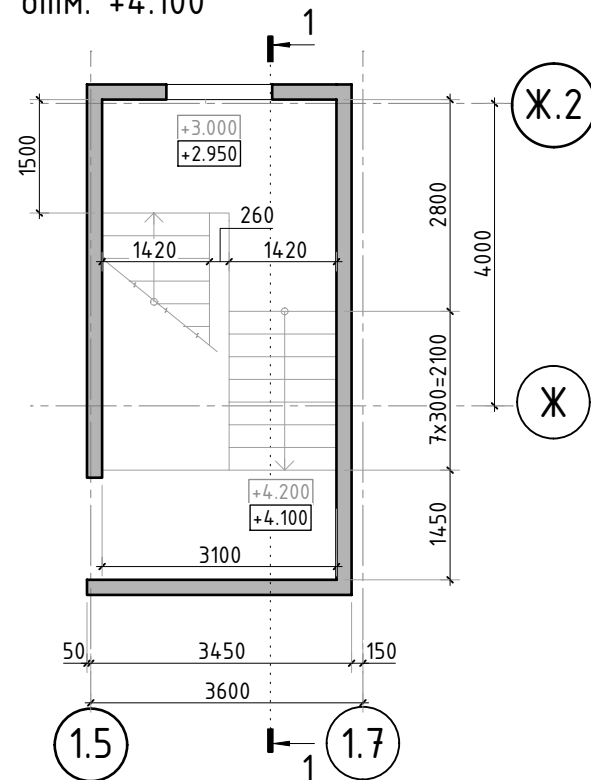
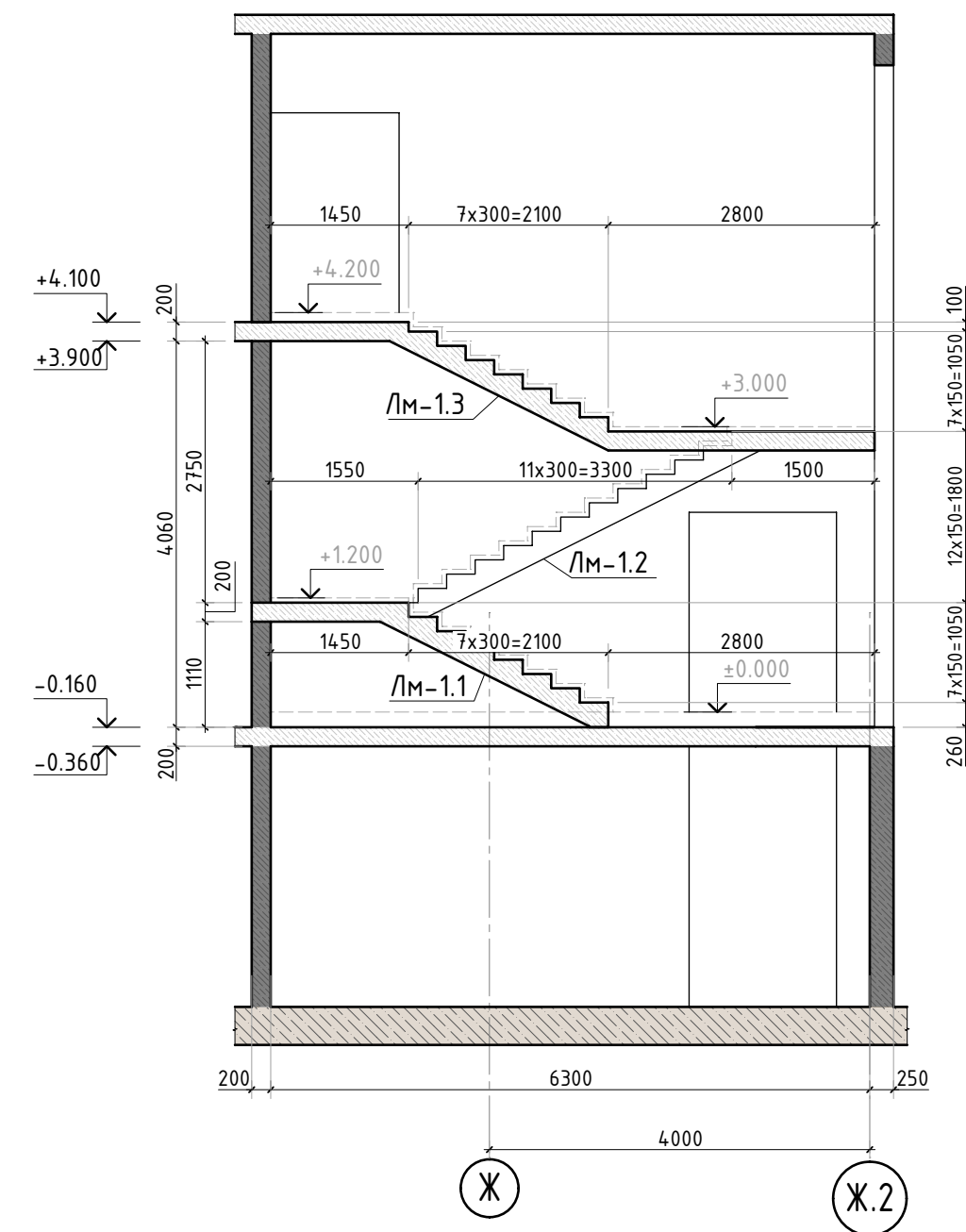


Схема лестницы Л1
отм. +4.100



1-1

(размеры даны по бетону
отделочные слои см. альбом АС, АР)



±0.000 - отметка по отделке

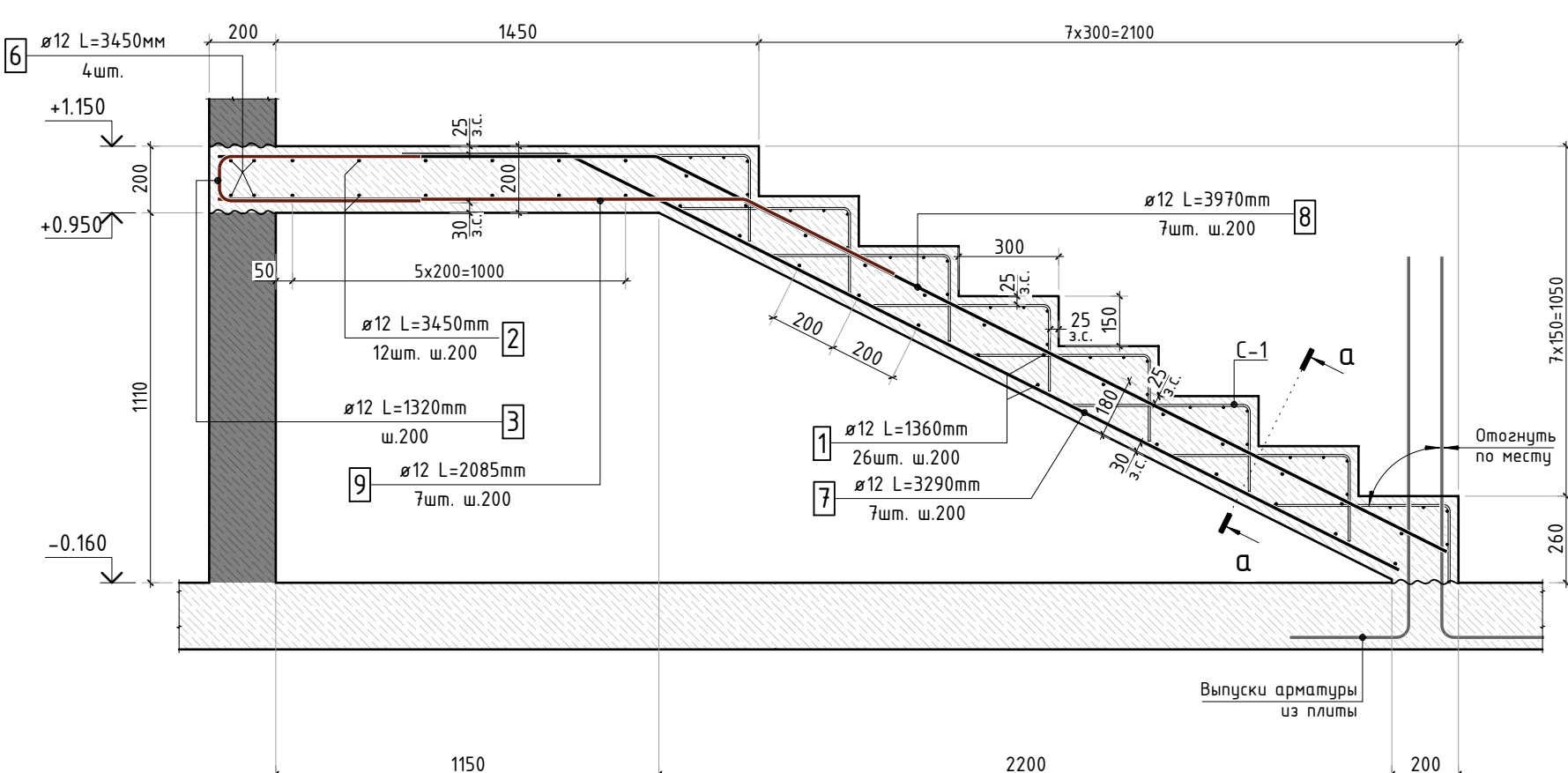
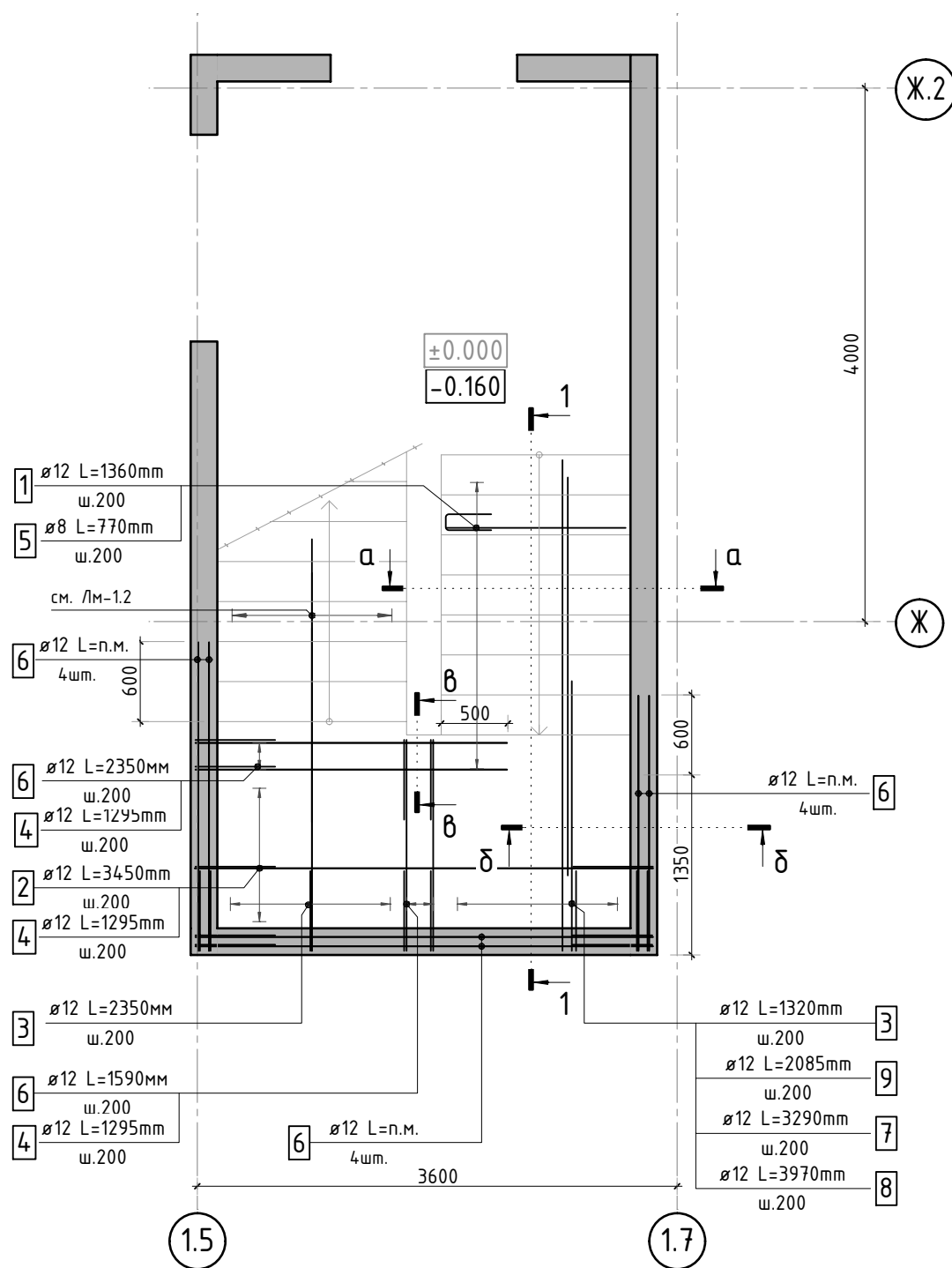
* - все размеры даны по бетону

Лестница Л1

Поз.	Обозначение	Наименование	Кол.	Масса ед. кг	Приме- чание
		<u>Лестничные марши</u>			
ЛМ-1.1	лист 4	Лестничный марш	1		
ЛМ-1.2	лист 7	Лестничный марш	1		
ЛМ-1.3	лист 9	Лестничный марш	1		

						24-04-КЖ.2-7.2				
						Строительство жилого комплекса со встроенными помещениями общественного-делового и коммерческого назначения и встроенно-пристроенным поликлиническим учреждением по адресу: г. Чита, ул. 1-я Коллективная				
Изм.	К.уч.	Лист	N док.	Подпись	Дата					
ГИП		Патрушев			08.25	Жилой дом со встроенными помещениями общественно-делового и коммерческого назначения на первом этаже здания и встроенно-пристроенным поликлиническим учреждением (поз. 2.2-2.3)		стадия	лист	листов
								Р	3	-
Разраб.		Смолина			08.25					
Н.контр.		Жикова			08.25	Лестница Л1		КПСК		

Лестничный марш Лм-1.1
(схема армирования)



* - все размеры даны по бетону, отделку см. альбом АР

1. Общие указания см. лист 1
2. Спецификацию элементов, Ведомость деталей см. лист 5
Ведомость расхода стали см. лист 1.1.
3. Сечения а-а...б-б см. лист 6

Согласовано	
Взам. инв.Н	
Подп. и дата	
Инв. N подл.	

						24-04-КЖ.2-7.2			
						Строительство жилого комплекса со встроенными помещениями общественного-делового и коммерческого назначения и встроенно-пристроенным поликлиническим учреждением по адресу: г. Чита, ул. 1-я Коллективная			
Изм.	К.уч.	Лист	N док.	Подпись	Дата	Жилой дом со встроенными помещениями общественно-делового и коммерческого назначения на первом этаже здания и встроенно-пристроенным поликлиническим учреждением (поз. 2.2-2.3)	стадия	лист	листов
ГИП		Патрушев			08.25		Р	4	-
Разраб.		Смолина			08.25				
						Лестница Л1 Марш Лм-1.1 (лист 1)			
Н.контр.		Жукова			08.25				

Спецификация на конструкцию лестничного марша Лм-1.1

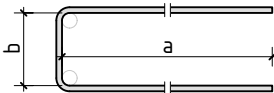
Поз.	Обозначение	Наименование	Кол.	Масса ед. кг	Приме- чание
		Отдельные стержни			
1	ГОСТ P52544-2006	Ø 12 A500C L=1360 мм	26	1.208	31.40 кг
2	ГОСТ P52544-2006	Ø 12 A500C L=3450 мм	12	3.064	36.76 кг
3	ГОСТ P52544-2006	Ø 12 A500C L=1320 мм	22	1.172	25.79 кг
4	ГОСТ P52544-2006	Ø 12 A500C L=1295 мм	18	1.150	20.70 кг
5	ГОСТ P52544-2006	Ø 8 A500C L=770 мм	13	0.304	3.95 кг
6	ГОСТ P52544-2006	Ø 12 A500C L=46.56 м.п	1	0.888	41.35 кг
7	ГОСТ P52544-2006	Ø 12 A500C L=3290 мм	7	2.922	20.45 кг
8	ГОСТ P52544-2006	Ø 12 A500C L=3970 мм	7	3.525	24.68 кг
9	ГОСТ P52544-2006	Ø 12 A500C L=2085 мм	7	1.851	12.96 кг
C-1	лист 6	Сетка C-1	8	2.42	
		Материалы			
	ГОСТ 26633-2015	Бетон тяжелый B25 F150 W4 м³	2.0	24.00	

Ведомость деталей

Поз.	Эскиз	Поз.	Эскиз
3		7	
4		8	
5		9	

* - Размеры гнутых элементов даны по внутренним граням стержней.

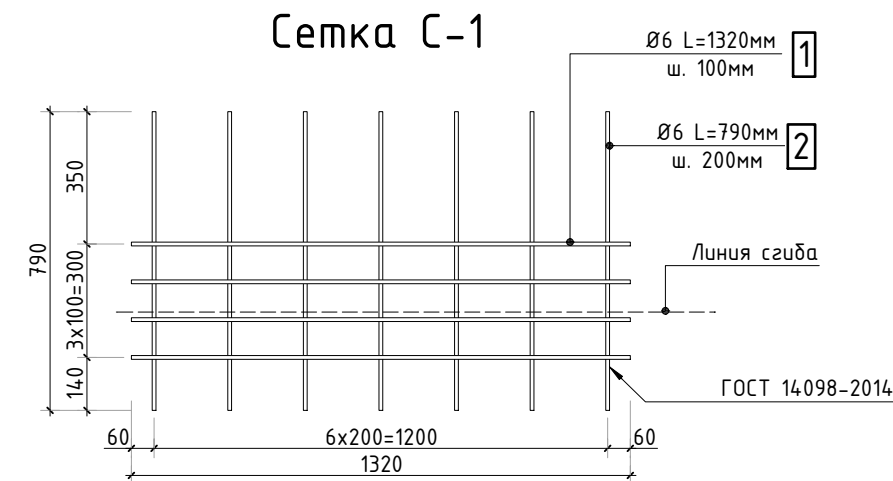
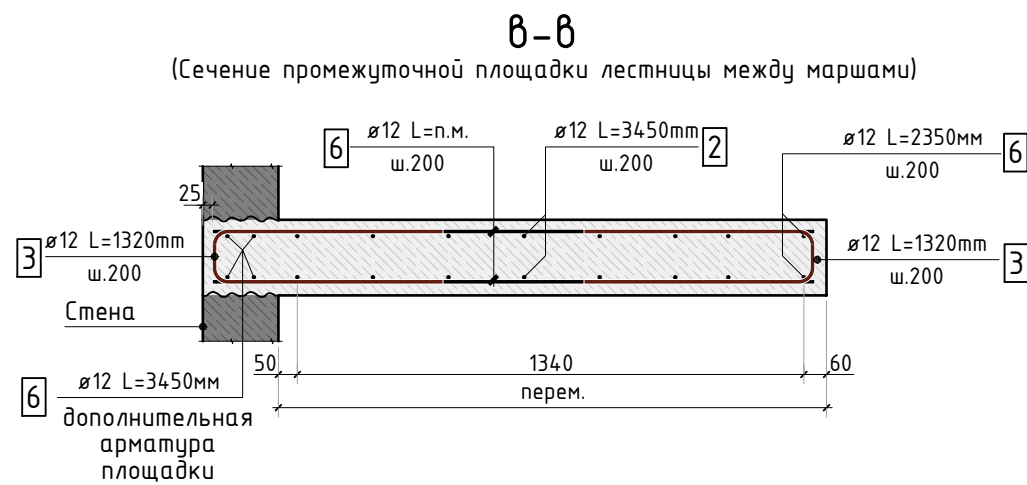
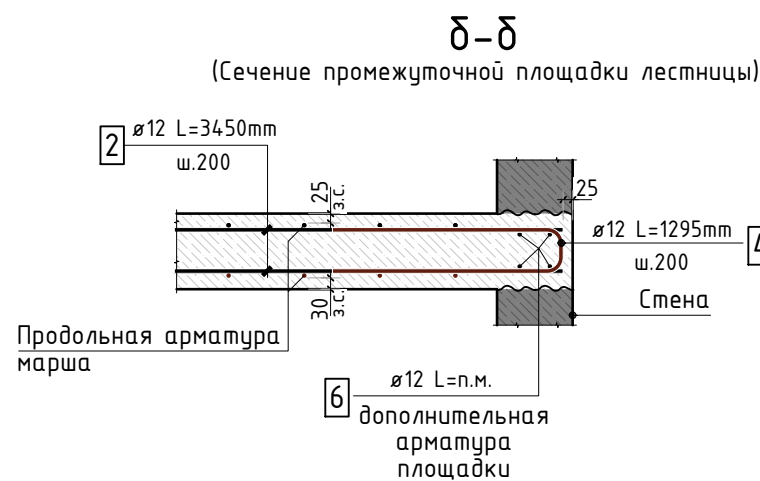
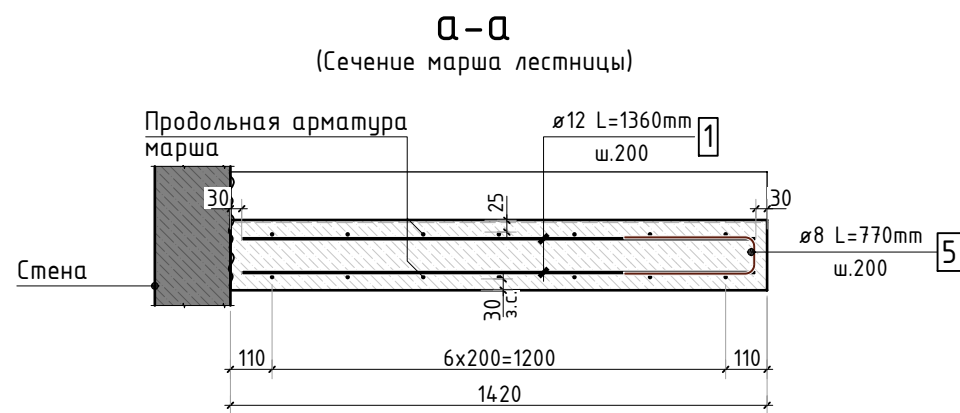
Схема образмеривания деталей по типам



Согласовано				
Взам. инв.№				
Подп. и дата				
Инв. № подл.				

1. Общие указания см. лист 1

						24-04-КЖ.2-7.2		
						Строительство жилого комплекса со встроенными помещениями общественного-делового и коммерческого назначения и встроенно-пристроенным поликлиническим учреждением по адресу: г. Чита, ул. 1-я Коллективная		
Изм.	К.уч.	Лист	N док.	Подпись	Дата	Жилой дом со встроенными помещениями общественного-делового и коммерческого назначения на первом этаже здания и встроенно-пристроенным поликлиническим учреждением (поз. 2.2-2.3)		
ГИП		Патрушев			08.25			
Разраб.		Смолина			08.25	Лестница Л1 Марш Лм-1.1 (лист 2)		
Н.контр.		Жукова			08.25	КПСК		



Спецификация элементов

Марка изделия	Поз.	Наименование	Кол.	Масса ед., кг	Масса изделия
С-1	1	Ø6 A240 L=1320мм	4	0.29	2.42
	2	Ø6 A240 L=790мм	7	0.18	

Согласовано

Взам. инв.Н

Подп. и дата

Инв. N подл.

24-04-КЖ.2-7.2

Строительство жилого комплекса со встроенными помещениями общественно-делового и коммерческого назначения и встроенно-пристроенным поликлиническим учреждением по адресу: г. Чита, ул. 1-я Коллективная

Изм.	К.уч.	Лист	N док.	Подпись	Дата
ГИП	Патрушев				08.25
Разраб.	Смолина				08.25
Н.контр.	Жукова				08.25

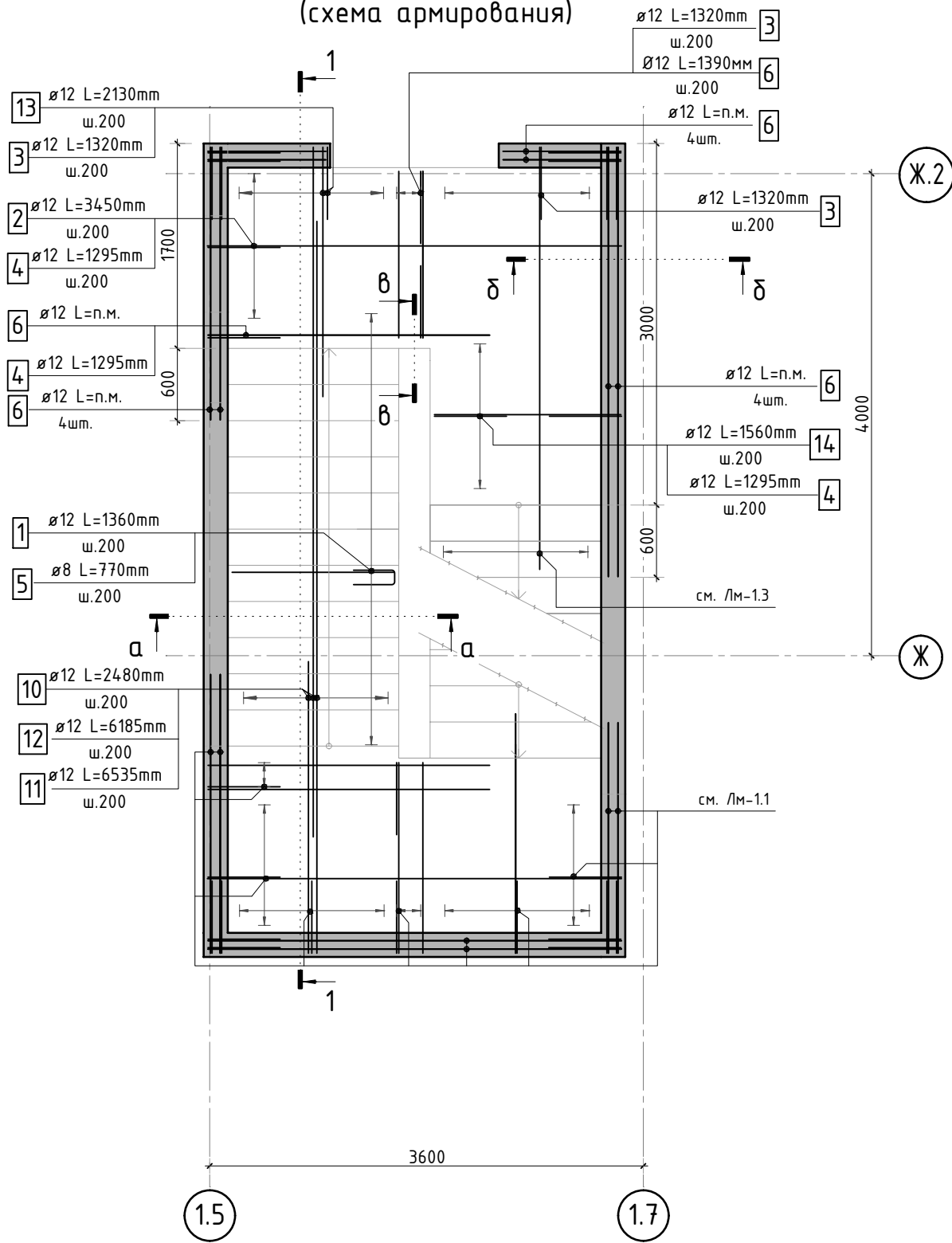
Жилой дом со встроенными помещениями общественно-делового и коммерческого назначения на первом этаже здания и встроенно-пристроенным поликлиническим учреждением (поз. 2.2-2.3)

стадия	лист	листов
Р	6	-

Сетка С-1
Сечения а-а...в-в

КПСК

Лестничный марш Лм-1.2
(схема армирования)



Спецификация на конструкцию лестничного марша Лм-1.2

Поз.	Обозначение	Наименование	Кол.	Масса ед. кг	Приме- чание
Отдельные стержни					
1	ГОСТ P52544-2006	Ø 12 A500C L=1360 мм	42	1.208	50.72 кг
2	ГОСТ P52544-2006	Ø 12 A500C L=3450 мм	14	3.064	42.89 кг
3	ГОСТ P52544-2006	Ø 12 A500C L=1320 мм	22	1.172	25.79 кг
4	ГОСТ P52544-2006	Ø 12 A500C L=1295 мм	33	1.150	37.95 кг
5	ГОСТ P52544-2006	Ø 8 A500C L=770 мм	20	0.304	6.08 кг
6	ГОСТ P52544-2006	Ø 12 A500C L=48.26 м.п	1	0.888	42.85 кг
10	ГОСТ P52544-2006	Ø 12 A500C L=2480 мм	7	2.202	15.42 кг
11	ГОСТ P52544-2006	Ø 12 A500C L=6535 мм	7	5.803	40.62 кг
12	ГОСТ P52544-2006	Ø 12 A500C L=6185 мм	7	5.492	38.45 кг
13	ГОСТ P52544-2006	Ø 12 A500C L=2130 мм	7	1.891	13.24 кг
14	ГОСТ P52544-2006	Ø 12 A500C L=1560 мм	14	1.385	19.39 кг
Материалы					
С-1	лист 6	Сетка С-1	12	2.42	
	ГОСТ 26633-2015	Бетон тяжелый B25 F150 W4 м³	2.9	2400	

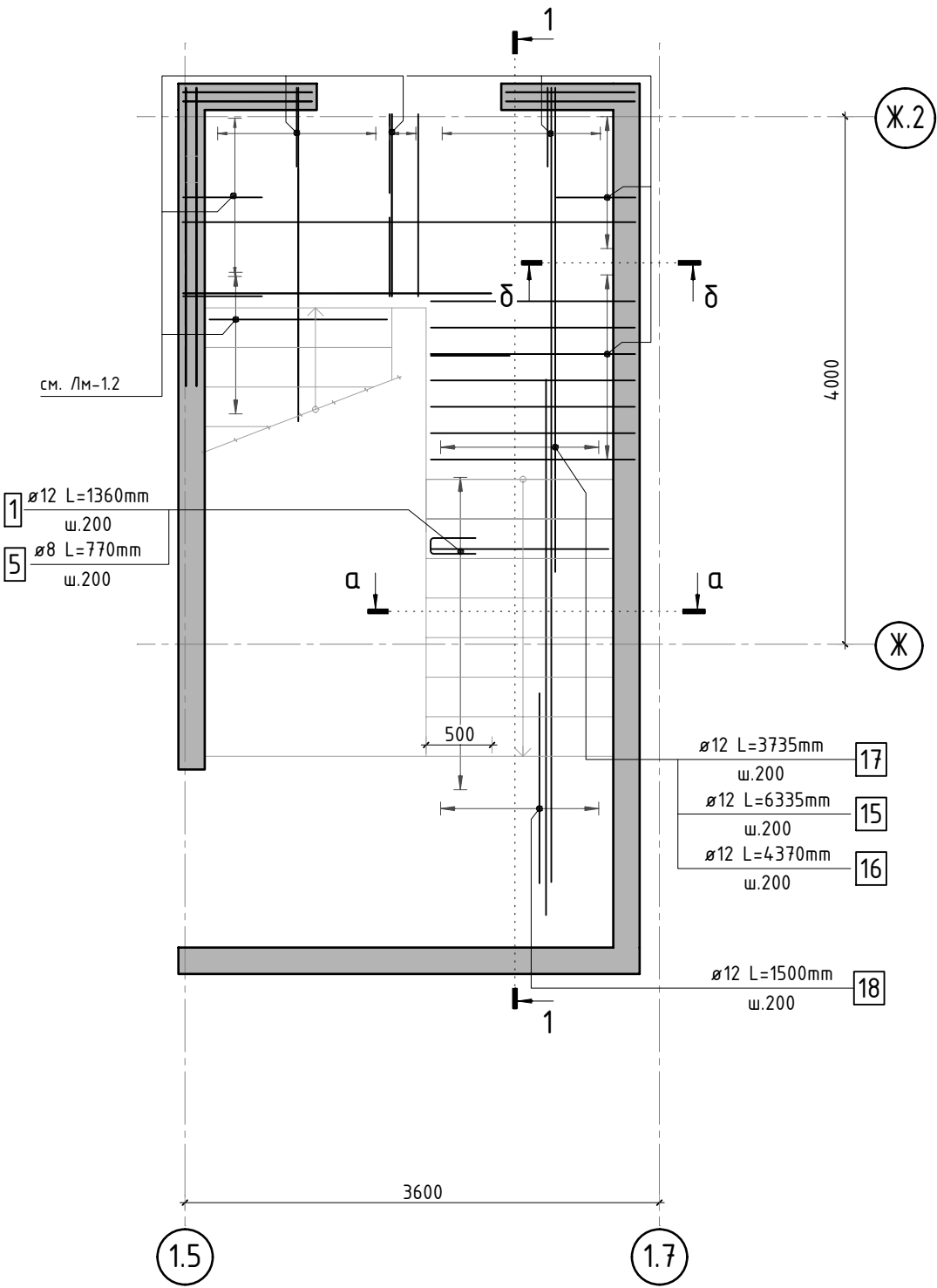
* - все размеры даны по бетону, отделку см. альбом АР

1. Общие указания см. лист 1
2. Ведомость деталей см. лист 8. Ведомость расхода стали см. лист 1.1
3. Сечение 1-1 см. лист 8, сечения а-а...б-б см. лист 6

Согласовано	
Взам. инв.Н	
Подп. и дата	
Инв. N подл.	

24-04-КЖ.2-7.2					
Строительство жилого комплекса со встроенными помещениями общественного-делового и коммерческого назначения и встроенно-пристроенным поликлиническим учреждением по адресу: г. Чита, ул. 1-я Коллективная					
Изм.	К.уч.	Лист	N док.	Подпись	Дата
ГИП	Патрушев				08.25
Разраб.	Смолина				08.25
Н.контр.	Жукова				08.25
Жилой дом со встроенными помещениями общественного-делового и коммерческого назначения на первом этаже здания и встроенно-пристроенным поликлиническим учреждением (поз. 2.2-2.3)				стадия	лист
Лестница Л1 Марш Лм-1.2 (лист 1)				Р	7
				лист	-
				КПСК	

Лестничный марш Лм-1.3
(схема армирования)



Спецификация на конструкцию лестничного марша Лм-1.3

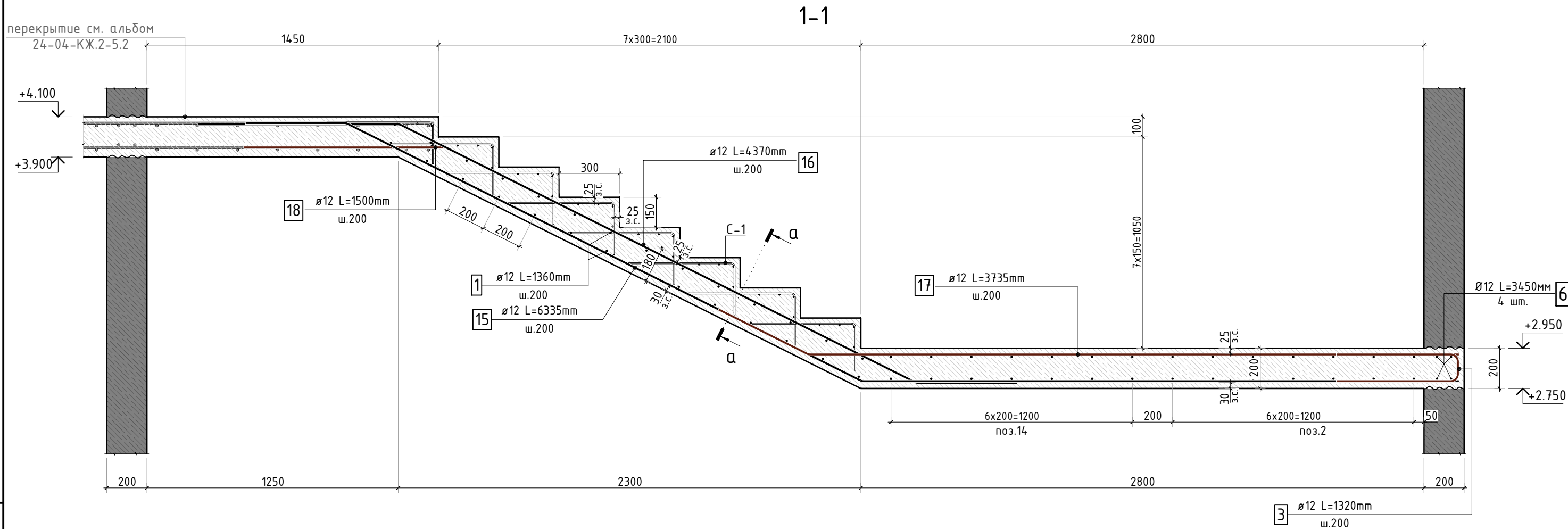
Поз.	Обозначение	Наименование	Кол.	Масса ед. кг	Приме- чание
Отдельные стержни					
1	ГОСТ P52544-2006	Ø 12 A500C L=1360 мм	28	1.208	33.82 кг
5	ГОСТ P52544-2006	Ø 8 A500C L=770 мм	14	0.304	4.26 кг
15	ГОСТ P52544-2006	Ø 12 A500C L=6335 мм	7	5.625	39.38 кг
16	ГОСТ P52544-2006	Ø 12 A500C L=4370 мм	7	3.881	27.16 кг
17	ГОСТ P52544-2006	Ø 12 A500C L=3735 мм	7	3.317	23.22 кг
18	ГОСТ P52544-2006	Ø 12 A500C L=1500 мм	7	1.332	9.32 кг
Материалы					
C-1	лист 6	Сетка C-1	8	2.42	
	ГОСТ 26633-2015	Бетон тяжелый B25 F150 W4	м³	0.8	2400

* - все размеры даны по бетону, отделку см. альбом АР

- Общие указания см. лист 1
- Ведомость деталей см. лист 10. Ведомость расхода стали см. лист 1.1
- Сечение 1-1 см. лист 10, сечения а-а...в-в см. лист 6

						24-04-КЖ.2-7.2			
						Строительство жилого комплекса со встроенными помещениями общественного-делового и коммерческого назначения и встроенно-пристроенным поликлиническим учреждением по адресу: г. Чита, ул. 1-я Коллективная			
Изм.	К.уч.	Лист	N док.	Подпись	Дата	Жилой дом со встроенными помещениями общественно-делового и коммерческого назначения на первом этаже здания и встроенно-пристроенным поликлиническим учреждением (поз. 2.2-2.3)	стадия	лист	листов
ГИП		Патрушев			08.25		Р	9	-
Разраб.		Смолина			08.25				
						Лестница Л1 Марш Лм-1.3 (лист 1)			
Н.контр.		Жукова			08.25				

Согласовано			
Взам. инв.Н			
Подп. и дата			
Инв. N подл.			



Ведомость деталей

Поз.	Эскиз	Поз.	Эскиз
5		17	
15		18	
16			

* - Размеры гнутых элементов даны по внутренним граням стержней.

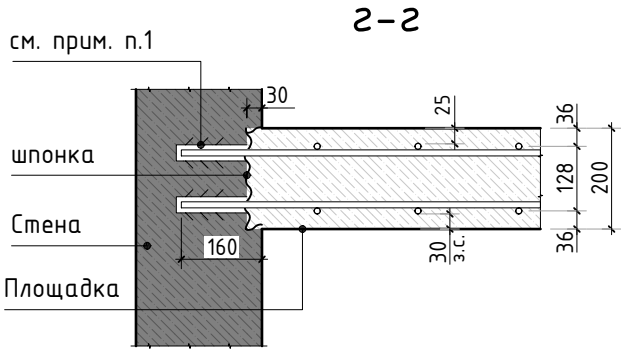
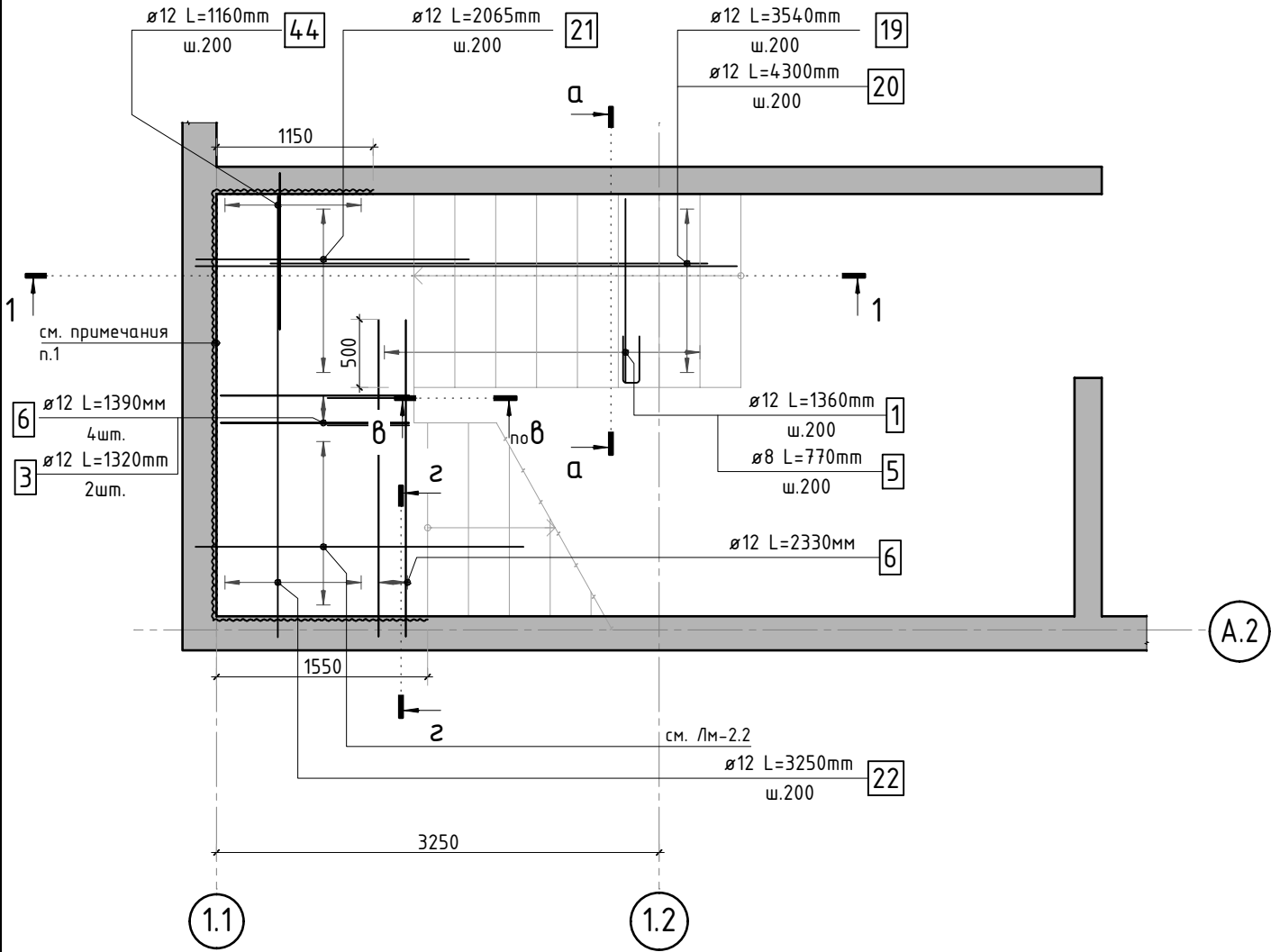
Схема образмеривания деталей по типам



1. Общие указания см. лист 1

						24-04-КЖ.2-7.2		
						Строительство жилого комплекса со встроенными помещениями общественного-делового и коммерческого назначения и встроенно-пристроенным поликлиническим учреждением по адресу: г. Чита, ул. 1-я Коллективная		
Изм.	К.уч.	Лист	N док.	Подпись	Дата	Жилой дом со встроенными помещениями общественно-делового и коммерческого назначения на первом этаже здания и встроенно-пристроенным поликлиническим учреждением (поз. 2.2-2.3)	стадия	лист
ГИП	Патрушев				08.25		Р	10
Разраб.	Смолина				08.25			
Н.контр.	Жукова				08.25			
						Лестница Л1 Марш Лм-1.3 (лист 2)		
						КПСК		

Лестничный марш Лм-2.1
(схема армирования)



Спецификация на конструкцию лестничного марша Лм-2.1

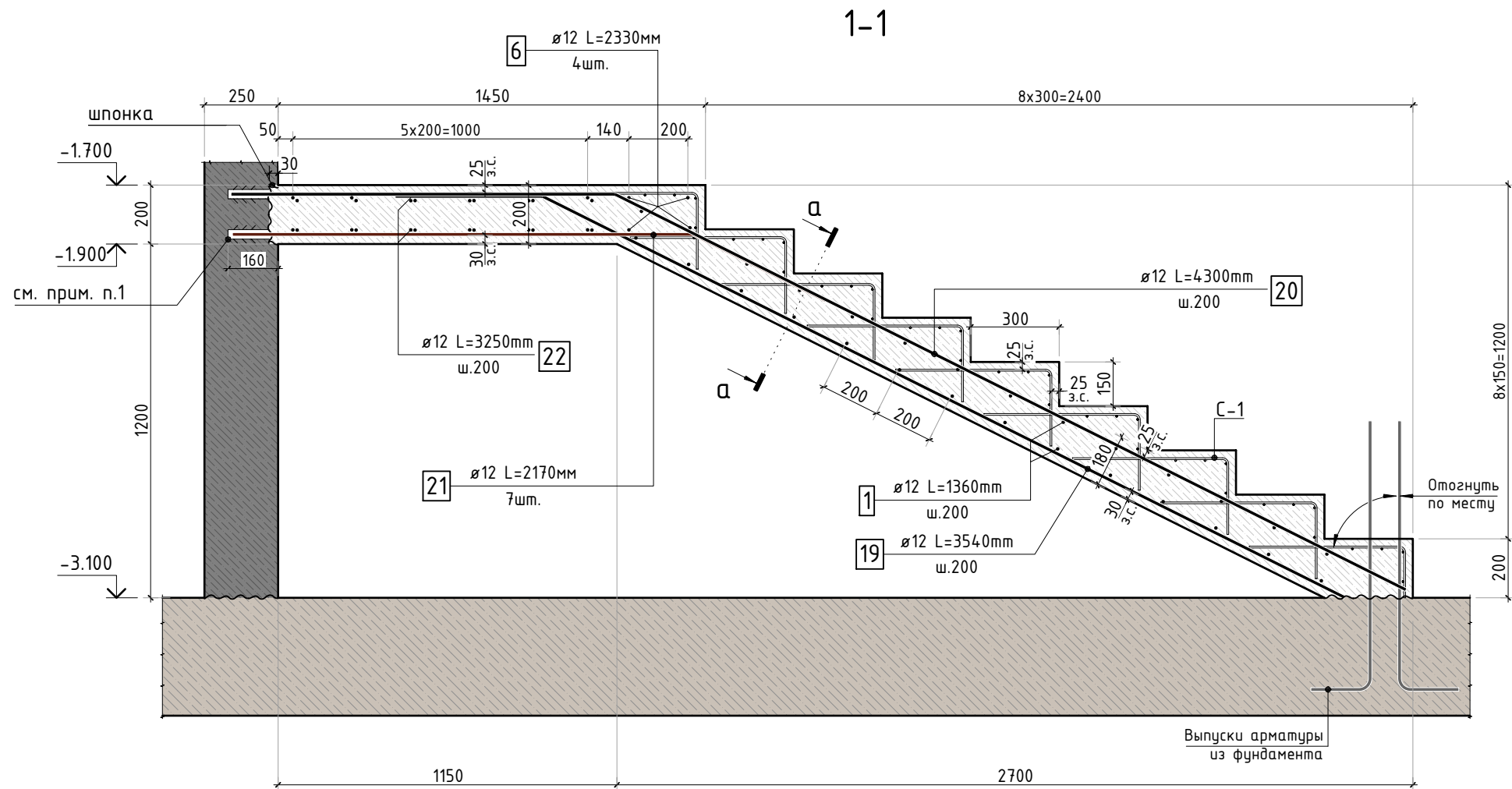
Поз.	Обозначение	Наименование	Кол.	Масса ед. кг	Приме- чание
Отдельные стержни					
1	ГОСТ P52544-2006	Ø 12 A500C L=1360 мм	28	1.208	33.82 кг
3	ГОСТ P52544-2006	Ø 12 A500C L=1320 мм	2	1.172	2.34 кг
5	ГОСТ P52544-2006	Ø 8 A500C L=770 мм	14	0.304	4.26 кг
6	ГОСТ P52544-2006	Ø 12 A500C L=14.92 м.п	1	0.888	13.25 кг
19	ГОСТ P52544-2006	Ø 12 A500C L=3540 мм	7	3.144	22.00 кг
20	ГОСТ P52544-2006	Ø 12 A500C L=4300 мм	7	3.818	26.73 кг
21	ГОСТ P52544-2006	Ø 12 A500C L=2065 мм	7	1.834	12.84 кг
22	ГОСТ P52544-2006	Ø 12 A500C L=3250 мм	12	3.037	36.44 кг
44	ГОСТ P52544-2006	Ø 12 A500C L=1160 мм	12	1.030	12.36 кг
C-1	лист 6	Сетка C-1	9	2.42	
		Hilti HIT-HY 200-A (или аналог)	42		см. примечание п.1
Материалы					
	ГОСТ 26633-2015	Бетон тяжелый B25 F150 W4 м³	1.9	2400	

* - все размеры даны по бетону, отделку см. альбом АР

- По периметру площадки в стене выполнить шпонку
- Арматуру установить на хим. анкер Hilti HIT-HY 200-A (или аналог)
- Общие указания см. лист 1
- Ведомость деталей см. лист 13. Ведомость расхода стали см. лист 1.1
- Сечение 1-1 см. лист 13, сечения а-а...д-д см. лист 6

						24-04-КЖ.2-7.2		
						Строительство жилого комплекса со встроенными помещениями общественного-делового и коммерческого назначения и встроенно-пристроенным поликлиническим учреждением по адресу: г. Чита, ул. 1-я Коллективная		
Изм.	К.уч.	Лист	N док.	Подпись	Дата	Жилой дом со встроенными помещениями общественного-делового и коммерческого назначения на первом этаже здания и встроенно-пристроенным поликлиническим учреждением (поз. 2.2-2.3)	стадия	лист
ГИП	Патрушев				08.25		Р	12
Разраб.	Смолина				08.25			-
						Лестница Л2 Марш Лм-2.1 (лист 1)		
						КПСК		
Н.контр.	Жукова				08.25			

Согласовано					
Взам. инв.Н					
Подп. и дата					
Инв. N подл.					

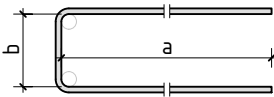


Ведомость деталей

Поз.	Эскиз	Поз.	Эскиз
3		20	
5		21	
19			

* - Размеры гнутых элементов даны по внутренним граням стержней.

Схема образмеривания деталей по типам



- По периметру площадки в стене выполнить шпонку
Арматуру установить на хим. анкер Hilti HIT-HY 200-A (или аналог)
- Общие указания см. лист 1

						24-04-КЖ.2-7.2		
						Строительство жилого комплекса со встроенными помещениями общественного-делового и коммерческого назначения и встроенно-пристроенным поликлиническим учреждением по адресу: г. Чита, ул. 1-я Коллективная		
Изм.	К.уч.	Лист	N док.	Подпись	Дата	Жилой дом со встроенными помещениями общественного-делового и коммерческого назначения на первом этаже здания и встроенно-пристроенным поликлиническим учреждением (поз. 2.2-2.3)	стадия	лист
ГИП	Патрушев				08.25		Р	13
Разраб.	Смолина				08.25	Лестница Л2 Марш Лм-2.1 (лист 2)	КПСК	
Н.контр.	Жукова				08.25			

[illegible]

Architectural floor plan showing dimensions and levels. The plan includes a central staircase area with a diagonal line indicating the staircase. Dimensions are provided in millimeters (mm) and meters (m). Levels are indicated by numbers in boxes: +4.200, +4.100, +3.000, and +2.950. Section lines 1-1 and A-A are shown. The plan is divided into two main sections, 1.1 and 1.2, indicated by dashed lines.

Dimensions (mm):

- Overall width: 2350
- Overall depth: 3100
- Staircase width: 7x300=2100
- Staircase depth: 1420
- Staircase width (inner): 260
- Staircase depth (inner): 1420
- Overall width (bottom): 3250
- Overall depth (bottom): 3250
- Overall width (right): 1850
- Overall depth (right): 200
- Overall width (left): 200
- Overall depth (left): 200
- Overall width (bottom right): 1550
- Overall depth (bottom right): 1450
- Overall width (bottom right): 200
- Overall depth (bottom right): 150

Levels (mm):

- +4.200
- +4.100
- +3.000
- +2.950

Section lines: 1-1, A-A

Section markers: 1.1, 1.2, A.2

The floor plan shows a building with a total width of 7300 mm (2350 + 7x300 + 1850) and a total depth of 3100 mm (1420 + 260 + 1420). The plan includes a staircase, a central corridor, and several rooms. Level markers indicate elevations of ±0.000, -0.160, +1.200, and +1.150. Section lines 1-1 and A-2 are shown with arrows indicating the direction of the sections.


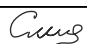

Architectural floor plan of a building with a staircase. The plan shows a rectangular layout with a central staircase. Dimensions are provided in meters. The total width is 14.50m + 10.30m + 18.50m = 43.30m. The total depth is 2.00m + 3.10m + 0.10m + 0.15m = 5.35m. The staircase is located in the center, with a width of 3.00m. The plan includes a north arrow pointing upwards. The staircase is labeled with a '1' and a circle containing 'A.'

1-1

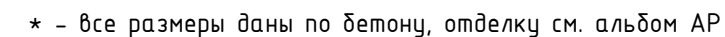
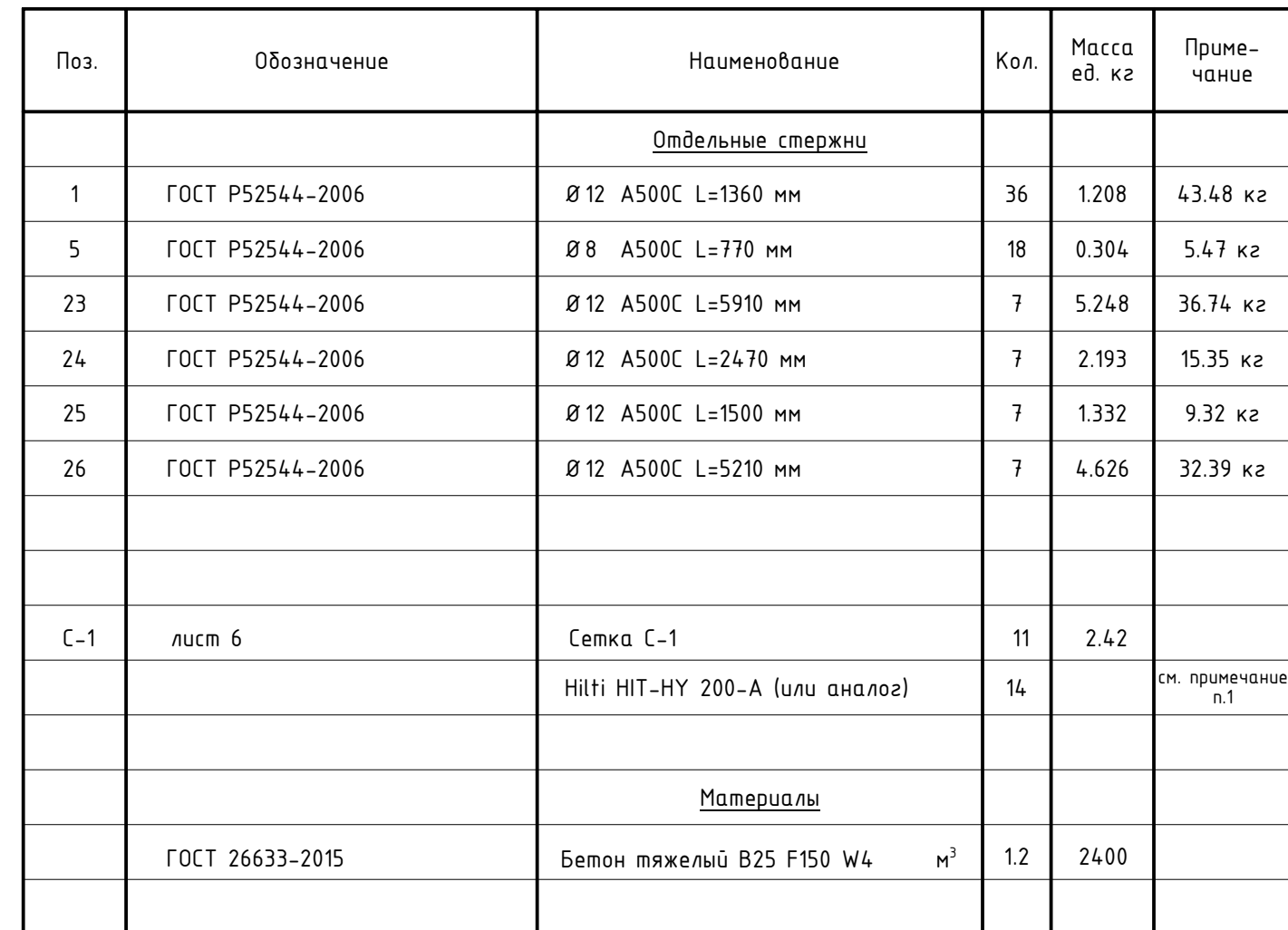
(размеры даны по бетону
отделочные слои см. альбом АС, АР)

±0.000 - отметка по отделке


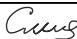

* - все размеры даны по бетону

						24-04-КЖ.2-7.2		
						Строительство жилого комплекса со встроенными помещениями общественного-делового и коммерческого назначения и встроенно-пристроенным поликлиническим учреждением по адресу: г. Чита, ул. 1-я Коллективная		
Изм.	К.уч.	Лист	N док.	Подпись	Дата	стадия	лист	листов
ГИП		Патрушев			08.25	Р	11	-
Разраб.		Смолина			08.25	<div>Лестница 1/2</div> <div>КПСК</div>		
Н.контр.		Жикова			08.25			

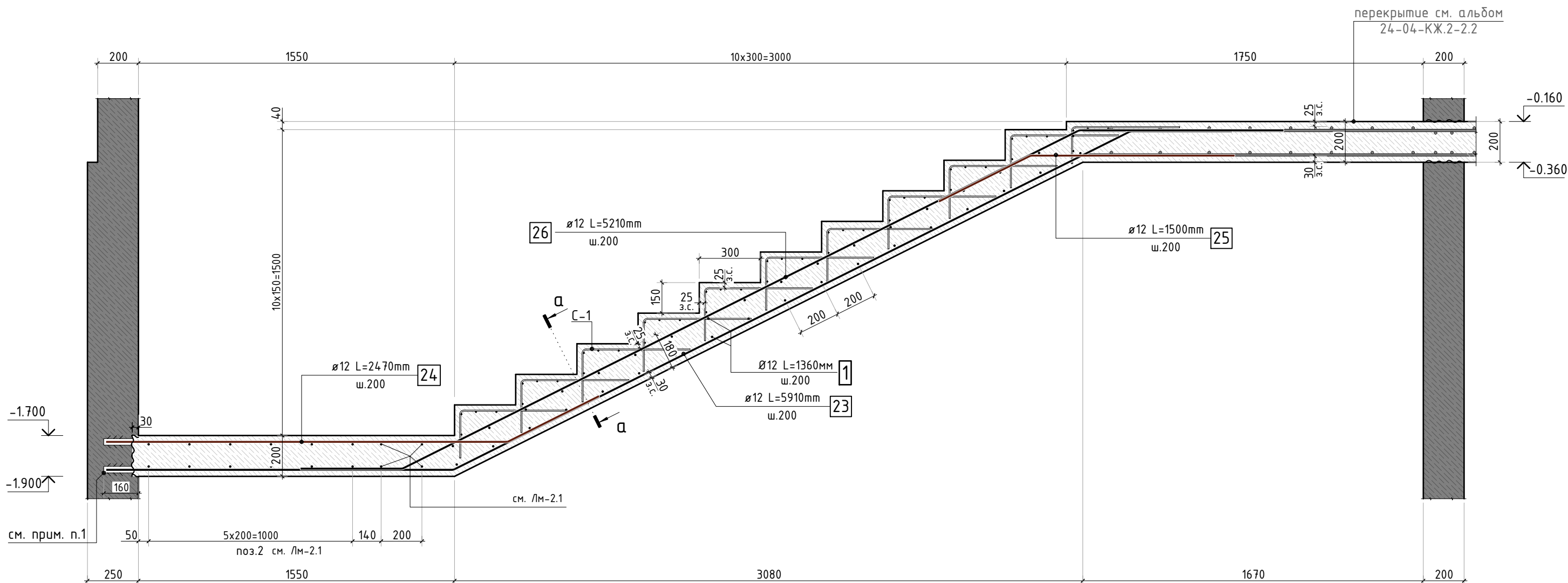
Спецификация на конструкцию лестничного марша Лм-2.2



1. По периметру площадки в стене выполнить шпонку
Арматуру установить на хим. анкер Hilti HIT-HY 200-A (или аналог)
2. Общие указания см. лист 1
3. Ведомость деталей см. лист 15. Ведомость расхода стали см. лист 1.1
4. Сечение 1-1 см. лист 15, сечения а-а...д-д см. лист 6

						24-04-КЖ.2-7.2		
						Строительство жилого комплекса со встроенными помещениями общественного-делового и коммерческого назначения и встроенно-пристроенным поликлиническим учреждением по адресу: г. Чита, ул. 1-я Коллективная		
Изм.	К.уч.	Лист	N док.	Подпись	Дата			
ГИП		Патрушев			08.25	Жилой дом со встроенными помещениями общественно-делового и коммерческого назначения на первом этаже здания и встроенно-пристроенным поликлиническим учреждением (поз. 2.2-2.3)		стадия
								лист
Разраб.		Смолина			08.25	Р		14
								-
Н.контр.		Жукова			08.25	Лестница Л2 Марш Лм-2.2 (лист 1)		КПСК

1-1

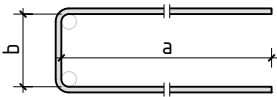


Ведомость деталей

Схема образмеривания деталей по типам

Поз.	Эскиз	Поз.	Эскиз
5		25	
23		26	
24			

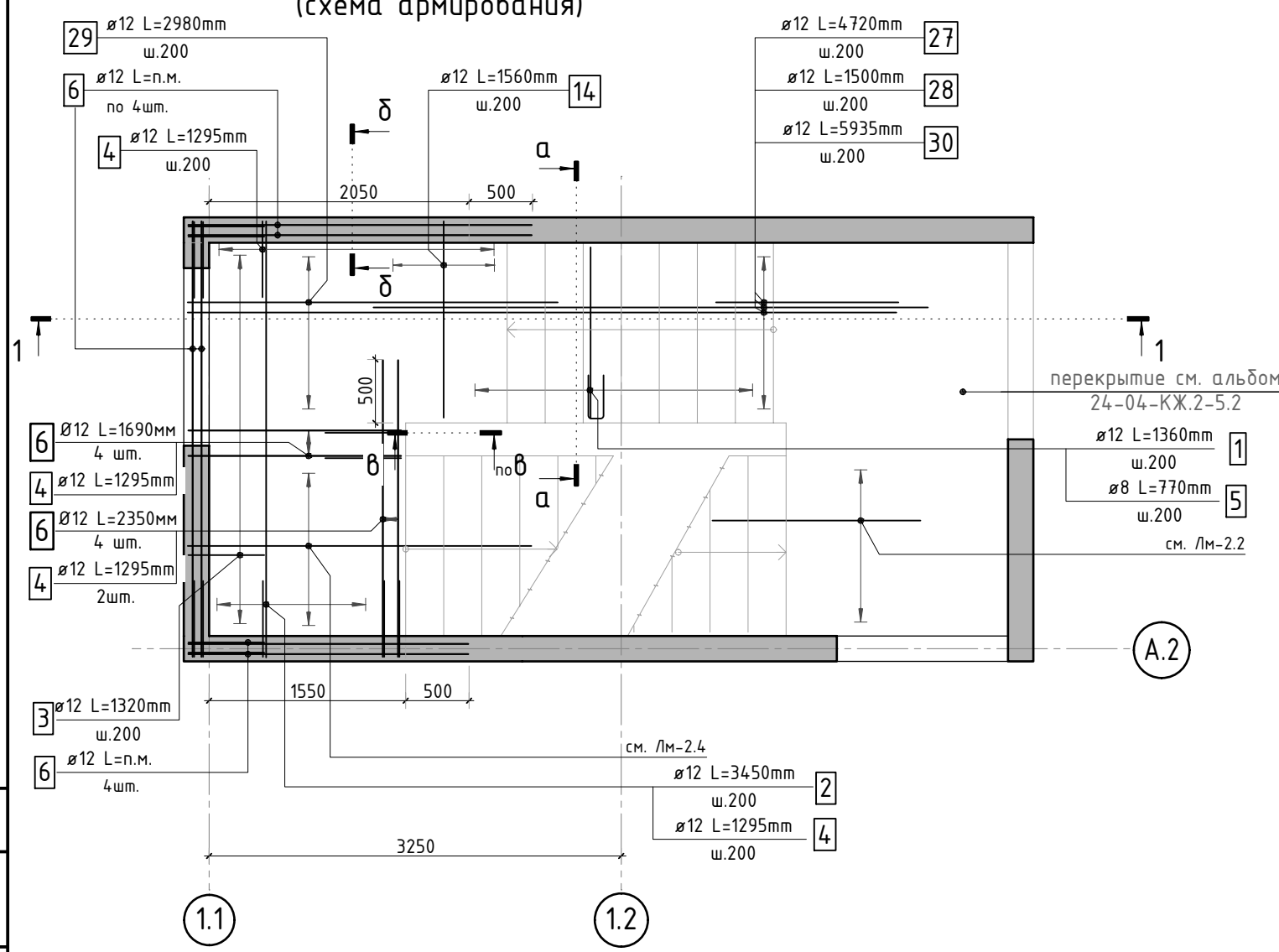
* - Размеры гнутых элементов даны по внутренним граням стержней.



- По периметру площадки в стене выполнить шпонку
Арматуру установить на хим. анкер Hilti HIT-HY 200-A (или аналог)
- Общие указания см. лист 1

						24-04-КЖ.2-7.2		
						Строительство жилого комплекса со встроенными помещениями общественного-делового и коммерческого назначения и встроенно-пристроенным поликлиническим учреждением по адресу: г. Чита, ул. 1-я Коллективная		
Изм.	К.уч.	Лист	N док.	Подпись	Дата	Жилой дом со встроенными помещениями общественно-делового и коммерческого назначения на первом этаже здания и встроенно-пристроенным поликлиническим учреждением (поз. 2.2-2.3)	стадия	лист
ГИП	Патрушев				08.25		Р	15
Разраб.	Смолина				08.25			
Н.контр.	Жукова				08.25			
						Лестница Л2 Марш ЛМ-2.2 (лист 2)		
						КПСК		

Лестничный марш Лм-2.3
(схема армирования)



Спецификация на конструкцию лестничного марша Лм-2.3

Поз.	Обозначение	Наименование	Кол.	Масса ед. кг	Приме- чание
Отдельные стержни					
1	ГОСТ P52544-2006	Ø 12 A500C L=1360 мм	26	1.208	31.40 кг
2	ГОСТ P52544-2006	Ø 12 A500C L=3450 мм	14	3.064	42.89 кг
3	ГОСТ P52544-2006	Ø 12 A500C L=1320 мм	22	1.172	25.79 кг
4	ГОСТ P52544-2006	Ø 12 A500C L=1295 мм	25	1.150	28.75 кг
5	ГОСТ P52544-2006	Ø 8 A500C L=770 мм	13	0.304	3.95 кг
6	ГОСТ P52544-2006	Ø 12 A500C L=49.7 м.п	1	0.888	44.13 кг
14	ГОСТ P52544-2006	Ø 12 A500C L=1560 мм	10	1.385	13.85 кг
27	ГОСТ P52544-2006	Ø 12 A500C L=4720 мм	7	4.191	29.34 кг
28	ГОСТ P52544-2006	Ø 12 A500C L=1500 мм	7	1.332	9.32 кг
29	ГОСТ P52544-2006	Ø 12 A500C L=2980 мм	7	2.646	18.52 кг
30	ГОСТ P52544-2006	Ø 12 A500C L=5935 мм	7	5.270	36.89 кг
Материалы					
С-1	лист 6	Сетка С-1	9	2.42	
	ГОСТ 26633-2015	Бетон тяжелый B25 F150 W4	м³	2.4	2400

* - все размеры даны по бетону, отделку см. альбом АР

1. Общие указания см. лист 1
2. Ведомость деталей см. лист 17. Ведомость расхода стали см. лист 1.1
3. Сечение 1-1 см. лист 17, сечения а-а...2-2 см. лист 6

Согласовано	
Взам. инв.Н	
Подп. и дата	
Инв. N подл.	

24-04-КЖ.2-7.2

Строительство жилого комплекса со встроенными помещениями общественного-делового и коммерческого назначения и встроенно-пристроенным поликлиническим учреждением по адресу: г. Чита, ул. 1-я Коллективная

Изм.

К.уч.

Лист

N док.

Подпись

Дата

ГИП

Патрушев

08.25

Разраб.

Смолина

08.25

Н.контр.

Жукова

08.25

Жилой дом со встроенными помещениями общественно-делового и коммерческого назначения на первом этаже здания и встроенно-пристроенным поликлиническим учреждением (поз. 2.2-2.3)

стадия

лист

листов

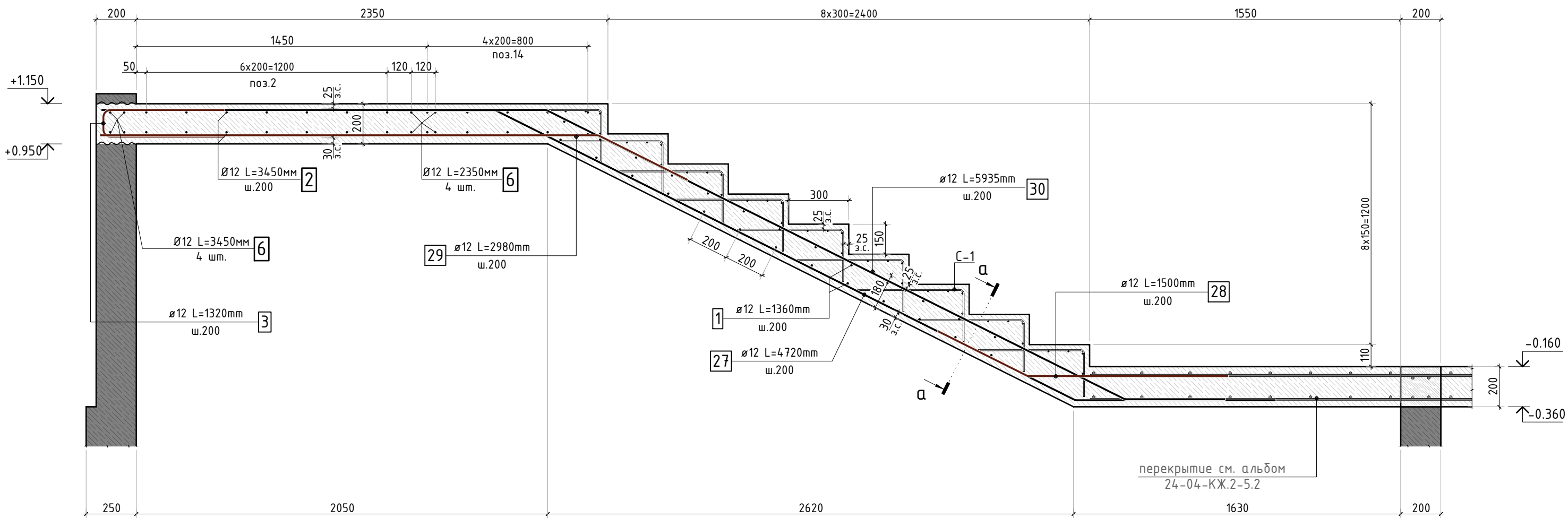
Р

16

-

Лестница Л2
Марш Лм-2.3 (лист 1)

КПСК

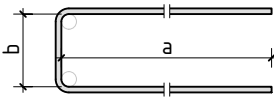


Ведомость деталей

Поз.	Эскиз	Поз.	Эскиз
3		28	
4		29	
5		30	
27			

* - Размеры гнутых элементов даны по внутренним граням стержней.

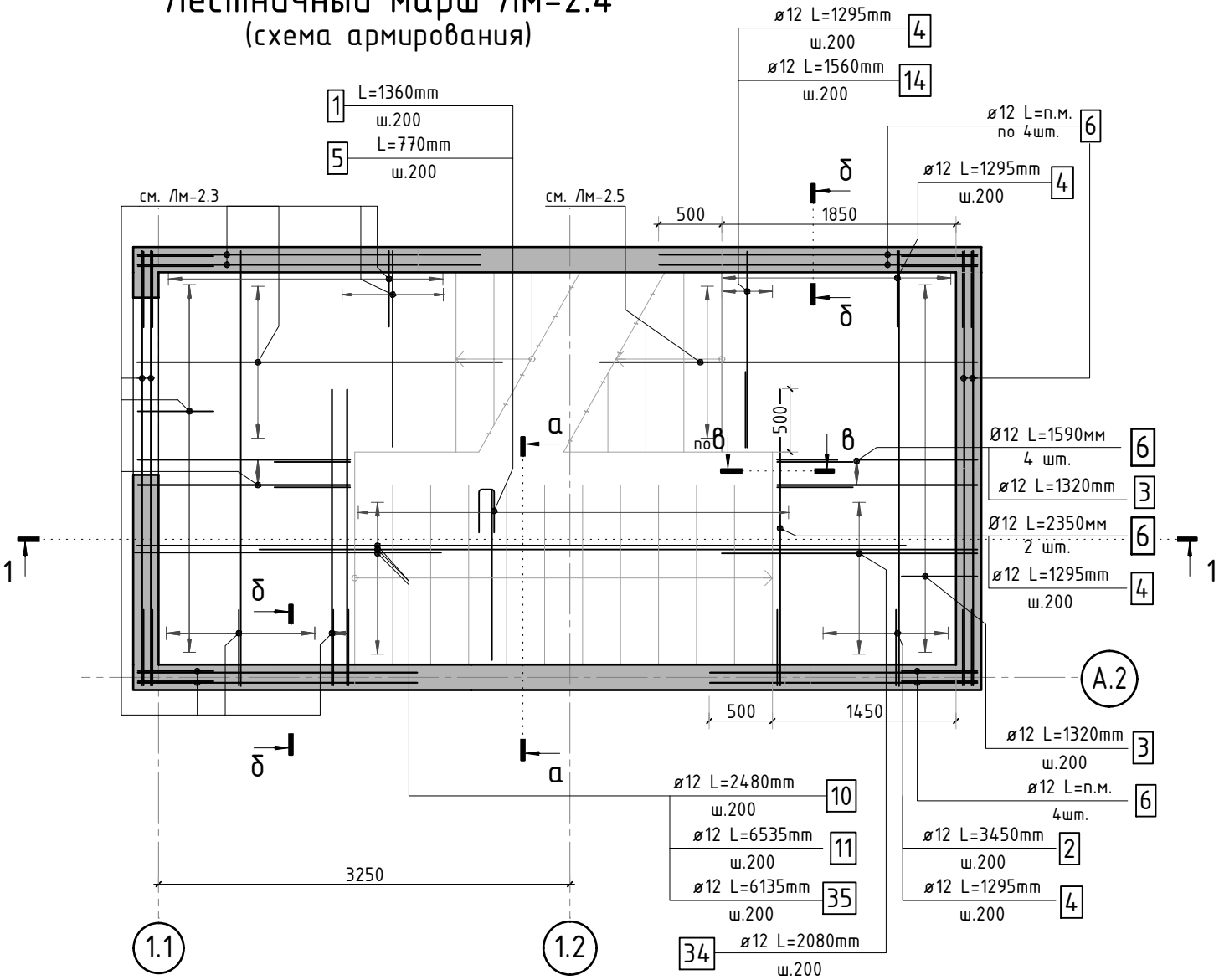
Схема образмеривания деталей по типам



1. Общие указания см. лист 1

						24-04-КЖ.2-7.2			
						Строительство жилого комплекса со встроенными помещениями общественно-делового и коммерческого назначения и встроенно-пристроенным поликлиническим учреждением по адресу: г. Чита, ул. 1-я Коллективная			
Изм.	К.уч.	Лист	N док.	Подпись	Дата	Жилой дом со встроенными помещениями общественно-делового и коммерческого назначения на первом этаже здания и встроенно-пристроенным поликлиническим учреждением (поз. 2.2-2.3)	стадия	лист	листов
ГИП		Патрушев			08.25		Р	17	-
Разраб.		Смолина			08.25				
						Лестница Л2 Марш Лм-2.3 (лист 2)	КПСК		
Н.контр.		Жукова			08.25				

Лестничный марш Лм-2.4
(схема армирования)



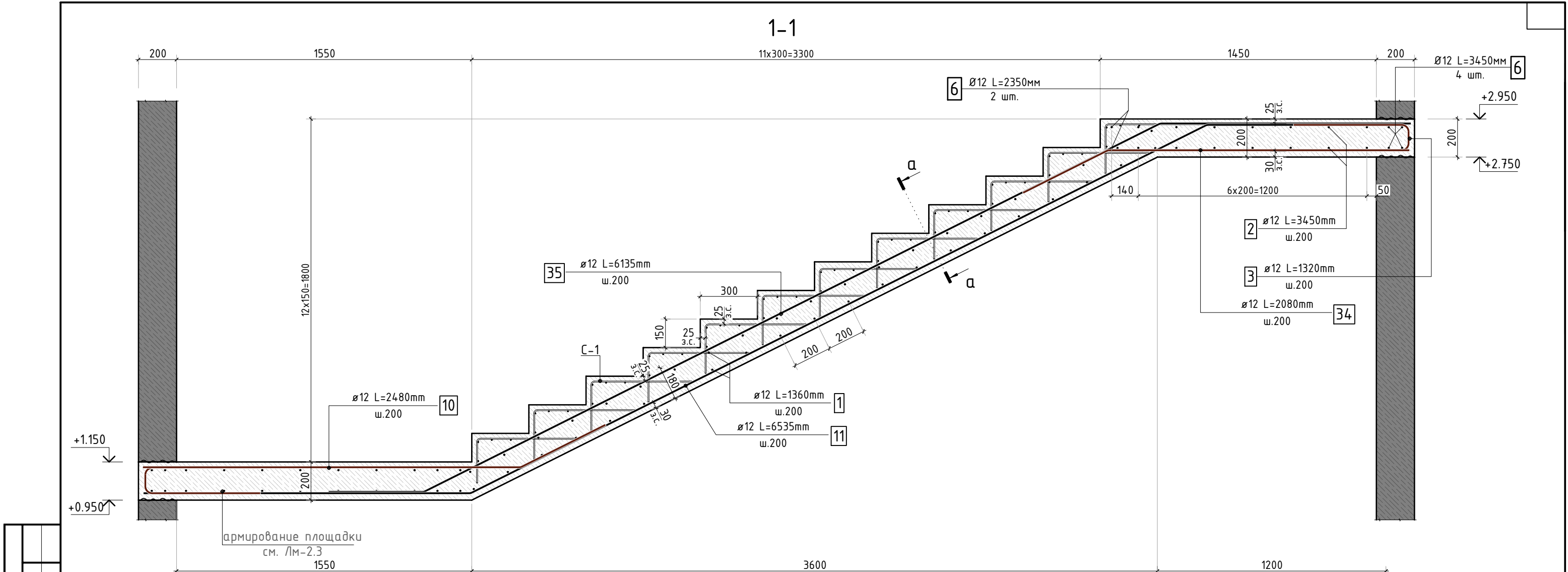
Спецификация на конструкцию лестничного марша Лм-2.4

Поз.	Обозначение	Наименование	Кол.	Масса ед. кг	Приме- чание
Отдельные стержни					
1	ГОСТ P52544-2006	Ø 12 A500C L=1360 мм	42	1.208	50.72 кг
2	ГОСТ P52544-2006	Ø 12 A500C L=3450 мм	14	3.064	42.89 кг
3	ГОСТ P52544-2006	Ø 12 A500C L=1320 мм	22	1.172	25.79 кг
4	ГОСТ P52544-2006	Ø 12 A500C L=1295 мм	25	1.150	28.75 кг
5	ГОСТ P52544-2006	Ø 8 A500C L=770 мм	20	0.304	6.08 кг
6	ГОСТ P52544-2006	Ø 12 A500C L=43.46 м.п	1	0.888	38.59 кг
10	ГОСТ P52544-2006	Ø 12 A500C L=2480 мм	7	2.202	15.42 кг
11	ГОСТ P52544-2006	Ø 12 A500C L=6535 мм	7	5.803	40.62 кг
14	ГОСТ P52544-2006	Ø 12 A500C L=1560 мм	6	1.385	8.31 кг
34	ГОСТ P52544-2006	Ø 12 A500C L=2080 мм	7	1.847	12.93 кг
35	ГОСТ P52544-2006	Ø 12 A500C L=6135 мм	7	5.448	38.14 кг
Материалы					
C-1	лист 6	Сетка C-1	12	2.42	
	ГОСТ 26633-2015	Бетон тяжелый B25 F150 W4	м³	2.6	2400

* - все размеры даны по бетону, отделку см. альбом АР

- Общие указания см. лист 1
- Ведомость деталей см. лист 19. Ведомость расхода стали см. лист 1.1
- Сечение 1-1 см. лист 19, сечения а-а...г-г см. лист 6

						24-04-КЖ.2-7.2			
						Строительство жилого комплекса со встроенными помещениями общественного-делового и коммерческого назначения и встроенно-пристроенным поликлиническим учреждением по адресу: г. Чита, ул. 1-я Коллективная			
Изм.	К.уч.	Лист	N док.	Подпись	Дата	Жилой дом со встроенными помещениями общественно-делового и коммерческого назначения на первом этаже здания и встроенно-пристроенным поликлиническим учреждением (поз. 2.2-2.3)	стадия	лист	листов
ГИП		Патрушев			08.25		Р	18	-
Разраб.		Смолина			08.25				
Н.контр.		Жукова			08.25	Лестница Л2 Марш Лм-2.4 (лист 1)		КПСК	

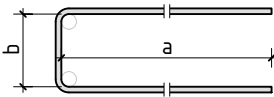


Ведомость деталей

Поз.	Эскиз	Поз.	Эскиз
3		11	
4		34	
5		35	
10			

* - Размеры гнутых элементов даны по внутренним граням стержней.

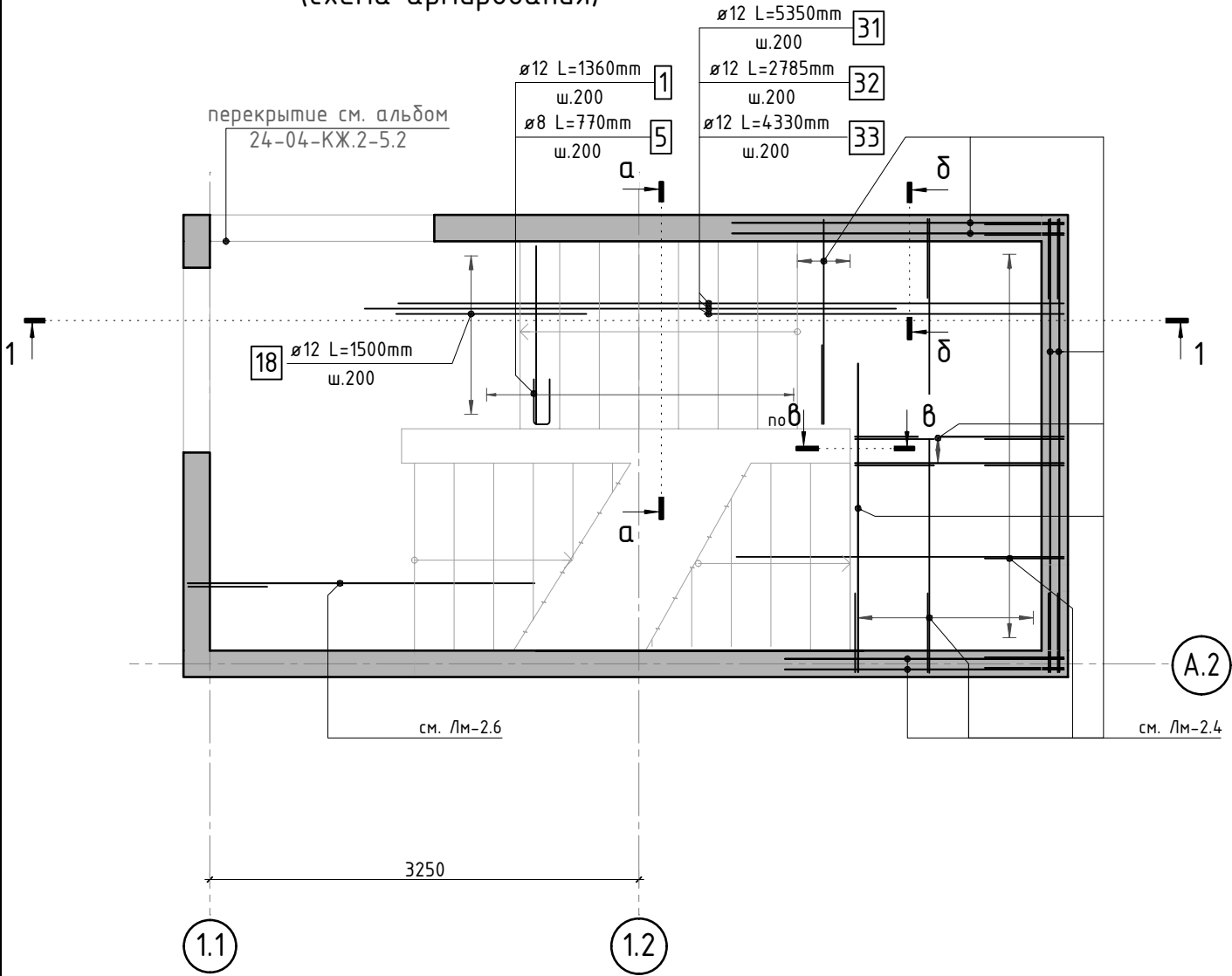
Схема образмеривания деталей по типам



1. Общие указания см. лист 1

						24-04-КЖ.2-7.2		
						Строительство жилого комплекса со встроенными помещениями общественного-делового и коммерческого назначения и встроенно-пристроенным поликлиническим учреждением по адресу: г. Чита, ул. 1-я Коллективная		
Изм.	К.уч.	Лист	N док.	Подпись	Дата	Жилой дом со встроенными помещениями общественного-делового и коммерческого назначения на первом этаже здания и встроенно-пристроенным поликлиническим учреждением (поз. 2.2-2.3)	стадия	лист
ГИП	Патрушев				08.25		Р	19
Разраб.	Смолина				08.25			-
Н.контр.	Жукова				08.25	Лестница /Л2 Марш Лм-2.4 (лист 2)		КПСК

Лестничный марш Лм-2.5
(схема армирования)



Спецификация на конструкцию лестничного марша Лм-2.5

Поз.	Обозначение	Наименование	Кол.	Масса ед. кг	Приме- чание
Отдельные стержни					
1	ГОСТ P52544-2006	Ø 12 A500C L=1360 мм	28	1.208	33.82 кг
5	ГОСТ P52544-2006	Ø 8 A500C L=770 мм	14	0.304	4.26 кг
18	ГОСТ P52544-2006	Ø 12 A500C L=1500 мм	7	1.332	9.32 кг
31	ГОСТ P52544-2006	Ø 12 A500C L=5350 мм	7	4.751	33.26 кг
32	ГОСТ P52544-2006	Ø 12 A500C L=2785 мм	7	2.473	17.31 кг
33	ГОСТ P52544-2006	Ø 12 A500C L=4330 мм	7	3.845	26.92 кг
Материалы					
С-1	лист 6	Сетка С-1	8	2.42	
	ГОСТ 26633-2015	Бетон тяжелый B25 F150 W4 м³	0.8	2400	

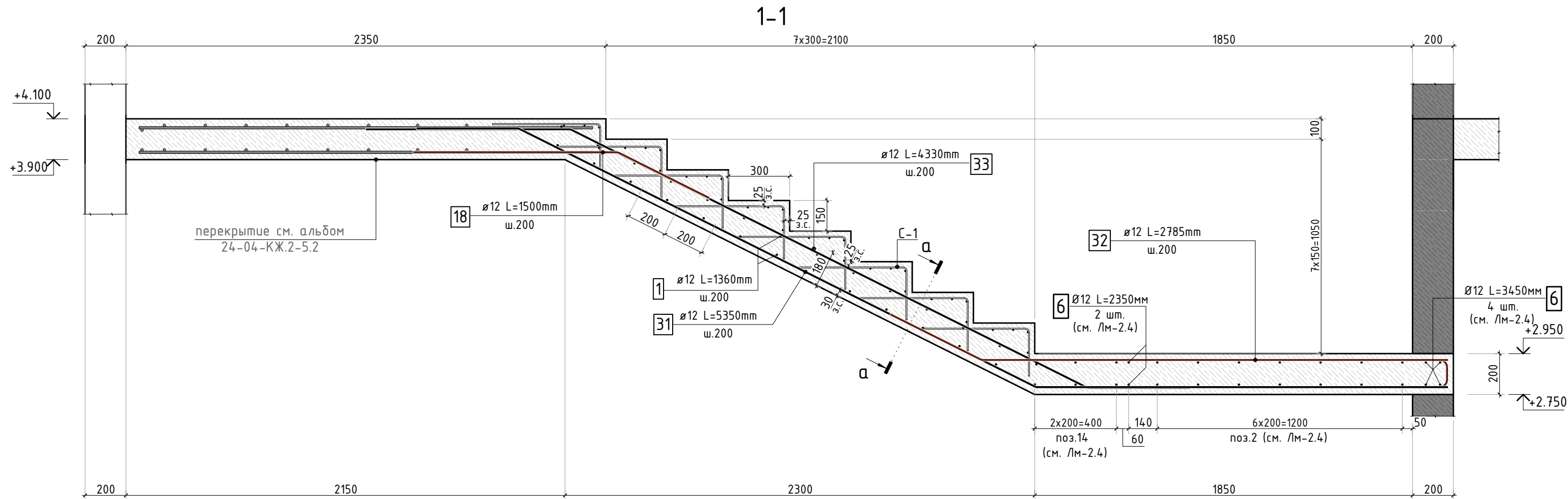
Согласовано					
Взам. инв.Н					
Подп. и дата					
Инв. N подл.					

* - все размеры даны по бетону, отделку см. альбом АР

- Общие указания см. лист 1
- Ведомость деталей см. лист 21. Ведомость расхода стали см. лист 1.1
- Сечение 1-1 см. лист 21, сечения а-а...г-г см. лист 6

						24-04-КЖ.2-7.2			
						Строительство жилого комплекса со встроенными помещениями общественно-делового и коммерческого назначения и встроенно-пристроенным поликлиническим учреждением по адресу: г. Чита, ул. 1-я Коллективная			
Изм.	К.уч.	Лист	N док.	Подпись	Дата	Жилой дом со встроенными помещениями общественно-делового и коммерческого назначения на первом этаже здания и встроенно-пристроенным поликлиническим учреждением (поз. 2.2-2.3)	стадия	лист	листов
ГИП		Патрушев			08.25		Р	20	-
Разраб.		Смолина			08.25				
						Лестница Л2 Марш Лм-2.5 (лист 1)	КПСК		
Н.контр.		Жукова			08.25				

Согласовано					
Взам. инв.Н					
Подп. и дата					
Инв. N подл.					

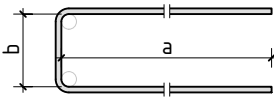


Ведомость деталей

Поз.	Эскиз	Поз.	Эскиз
5		32	
18		33	
31			

* - Размеры гнутых элементов даны по внутренним граням стержней.

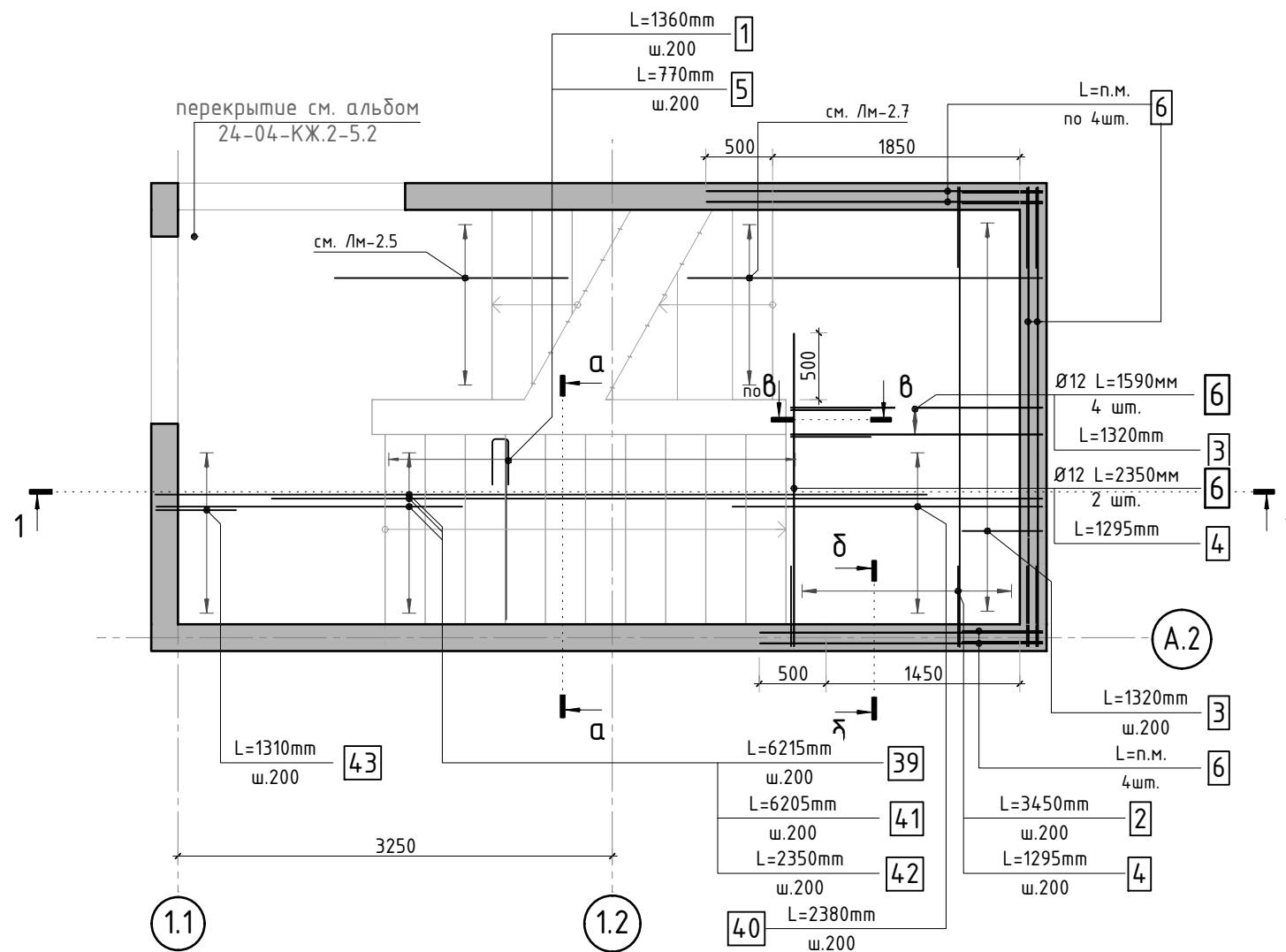
Схема образмеривания деталей по типам



1. Общие указания см. лист 1

						24-04-КЖ.2-7.2				
						Строительство жилого комплекса со встроенными помещениями общественного-делового и коммерческого назначения и встроенно-пристроенным поликлиническим учреждением по адресу: г. Чита, ул. 1-я Коллективная				
Изм.	К.уч.	Лист	N док.	Подпись	Дата					
ГИП		Патрушев			08.25	Жилой дом со встроенными помещениями общественно-делового и коммерческого назначения на первом этаже здания и встроенно-пристроенным поликлиническим учреждением (поз. 2.2-2.3)		стадия	лист	листов
Разраб.		Смолина			08.25			Р	21	-
Н.контр.		Жукова			08.25	Лестница Л2 Марш Лм-2.5 (лист 2)		КПСК		


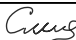

Спецификация на конструкцию лестничного марша Лм-2.6

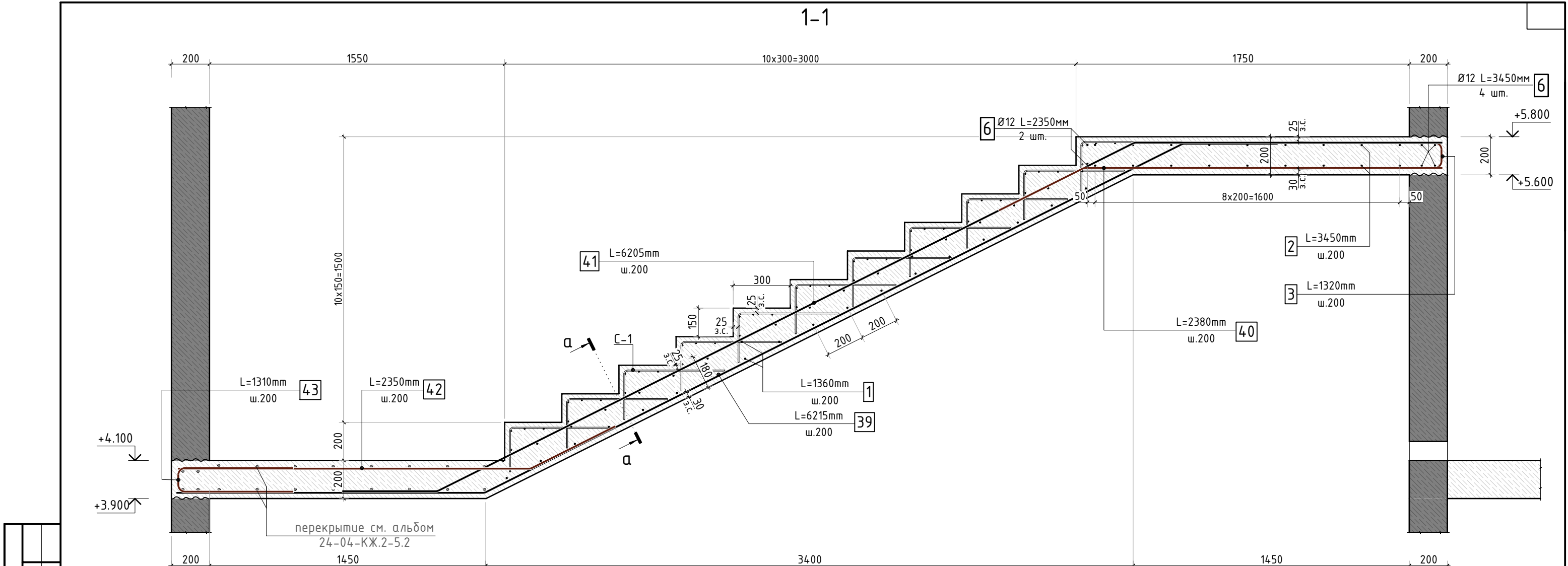


Поз.	Обозначение	Наименование	Кол.	Масса ед. кг	Приме- чание
		<u>Отдельные стержни</u>			
1	ГОСТ P52544-2006	Ø 12 A500C L=1360 мм	36	1.208	43.48 кг
2	ГОСТ P52544-2006	Ø 12 A500C L=3450 мм	18	3.064	55.14 кг
3	ГОСТ P52544-2006	Ø 12 A500C L=1320 мм	22	1.172	25.79 кг
4	ГОСТ P52544-2006	Ø 12 A500C L=1295 мм	22	1.150	25.30 кг
5	ГОСТ P52544-2006	Ø 8 A500C L=770 мм	18	0.304	5.47 кг
6	ГОСТ P52544-2006	Ø 12 A500C L=44.66 м.п	1	0.888	39.66 кг
39	ГОСТ P52544-2006	Ø 12 A500C L=6215 мм	7	5.519	38.63 кг
40	ГОСТ P52544-2006	Ø 12 A500C L=2380 мм	7	2.113	14.79 кг
41	ГОСТ P52544-2006	Ø 12 A500C L=6205 мм	7	5.510	38.57 кг
42	ГОСТ P52544-2006	Ø 12 A500C L=2350 мм	7	2.087	14.61 кг
43	ГОСТ P52544-2006	Ø 12 A500C L=1310 мм	7	1.163	8.14 кг
C-1	лист 6	Сетка C-1	11	2.42	
		<u>Материалы</u>			
	ГОСТ 26633-2015	Бетон тяжелый B25 F150 W4 м³	2.6	2400	

* - все размеры даны по бетону, отделку см. альбом АР

1. Общие указания см. лист 1
2. Ведомость деталей см. лист 23. Ведомость расхода стали см. лист 1.1
3. Сечение 1-1 см. лист 23, сечения а-а...2-2 см. лист 6

						24-04-КЖ.2-7.2		
						Строительство жилого комплекса со встроенными помещениями общественного-делового и коммерческого назначения и встроенно-пристроенным поликлиническим учреждением по адресу: г. Чита, ул. 1-я Коллективная		
Изм.	К.уч.	Лист	N док.	Подпись	Дата			
ГИП		Патрушев			08.25	Жилой дом со встроенными помещениями общественно-делового и коммерческого назначения на первом этаже здания и встроенно-пристроенным поликлиническим учреждением (поз. 2.2-2.3)		стадия
								лист
Разраб.		Смолина			08.25	Р		22
								-
Н.контр.		Жукова			08.25	Лестница Л2 Марш Лм-2.6 (лист 1)		КПСК

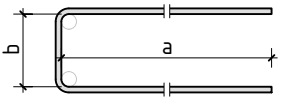


Ведомость деталей

Поз.	Эскиз	Поз.	Эскиз
3		40	
4		41	
5		42	
39		43	

* - Размеры гнутых элементов даны по внутренним граням стержней.

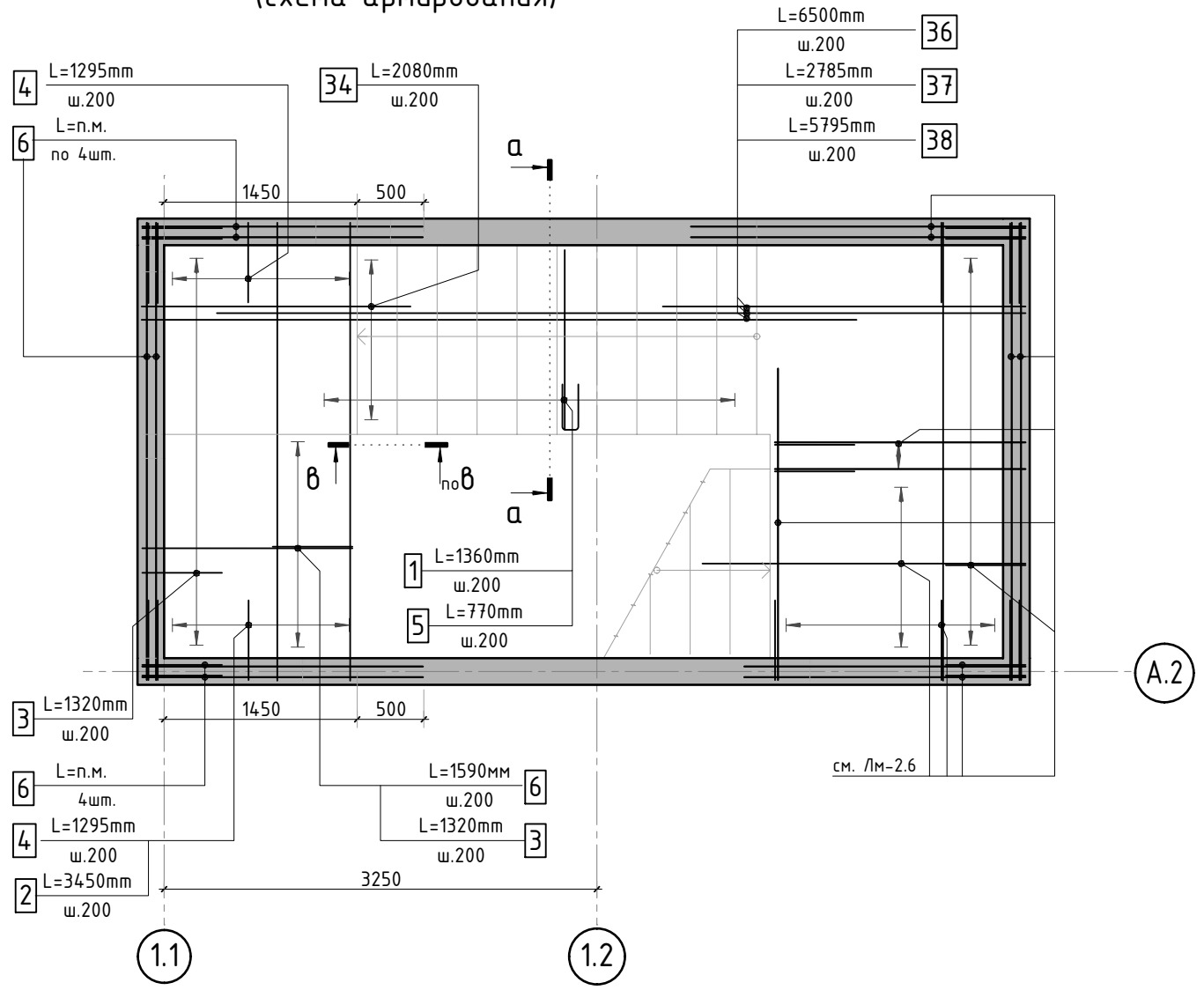
Схема образмеривания деталей по типам



1. Общие указания см. лист 1

						24-04-КЖ.2-7.2		
						Строительство жилого комплекса со встроенными помещениями общественного-делового и коммерческого назначения и встроенно-пристроенным поликлиническим учреждением по адресу: г. Чита, ул. 1-я Коллективная		
Изм.	К.уч.	Лист	N док.	Подпись	Дата	Жилой дом со встроенными помещениями общественно-делового и коммерческого назначения на первом этаже здания и встроенно-пристроенным поликлиническим учреждением (поз. 2.2-2.3)	стадия	лист
ГИП	Патрушев				08.25		Р	23
Разраб.	Смолина				08.25			-
Н.контр.	Жукова				08.25	Лестница Л2 Марш Лм-2.6 (лист 2)		КПСК

Лестничный марш Лм-2.7
(схема армирования)



Спецификация на конструкцию лестничного марша Лм-2.7

Поз.	Обозначение	Наименование	Кол.	Масса ед. кг	Приме- чание
Отдельные стержни					
1	ГОСТ P52544-2006	Ø 12 A500C L=1360 мм	37	1.208	44.68 кг
2	ГОСТ P52544-2006	Ø 12 A500C L=3450 мм	16	3.064	49.02 кг
3	ГОСТ P52544-2006	Ø 12 A500C L=1320 мм	29	1.172	33.99 кг
4	ГОСТ P52544-2006	Ø 12 A500C L=1295 мм	20	1.150	23.00 кг
5	ГОСТ P52544-2006	Ø 8 A500C L=770 мм	19	0.304	5.78 кг
6	ГОСТ P52544-2006	Ø 12 A500C L=59.36 м.п	1	0.888	52.71 кг
34	ГОСТ P52544-2006	Ø 12 A500C L=2080 мм	7	1.847	12.93 кг
36	ГОСТ P52544-2006	Ø 12 A500C L=6500 мм	7	5.772	40.40 кг
37	ГОСТ P52544-2006	Ø 12 A500C L=2785 мм	7	2.473	17.31 кг
38	ГОСТ P52544-2006	Ø 12 A500C L=5795 мм	7	5.146	36.02 кг
C-1	лист 6	Сетка C-1	11	2.42	
Материалы					
	ГОСТ 26633-2015	Бетон тяжелый B25 F150 W4	м³	2.3	2400

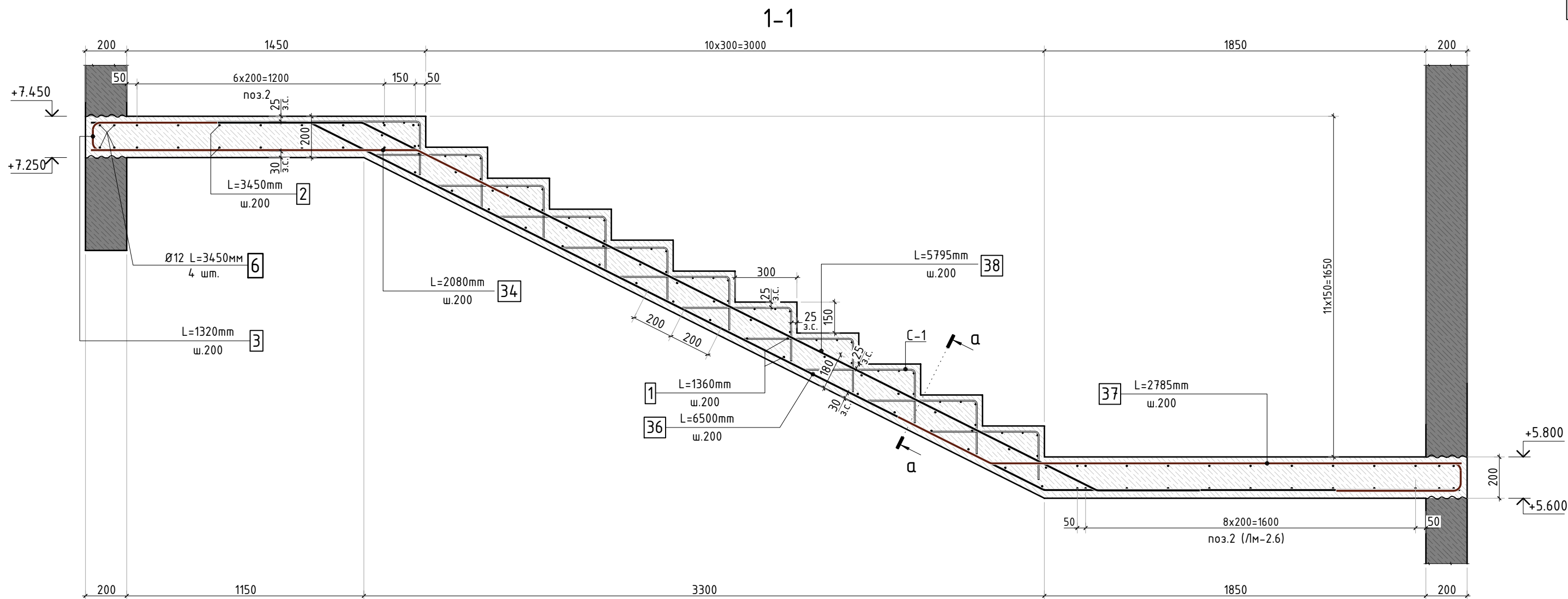
Согласовано	
Взам. инв.Н	
Подп. и дата	
Инв. N подл.	

* - все размеры даны по бетону, отделку см. альбом АР

- 1. Общие указания см. лист 1
- 2. Ведомость деталей см. лист 25. Ведомость расхода стали см. лист 1.1
- 3. Сечение 1-1 см. лист 25, сечения а-а...г-г см. лист 6

						24-04-КЖ.2-7.2			
						Строительство жилого комплекса со встроенными помещениями общественно-делового и коммерческого назначения и встроенно-пристроенным поликлиническим учреждением по адресу: г. Чита, ул. 1-я Коллективная			
Изм.	К.уч.	Лист	N док.	Подпись	Дата	Жилой дом со встроенными помещениями общественно-делового и коммерческого назначения на первом этаже здания и встроенно-пристроенным поликлиническим учреждением (поз. 2.2-2.3)	стадия	лист	листо́в
ГИП		Патрушев			08.25		Р	24	-
Разраб.		Смолина			08.25				
						Лестница Л2 Марш Лм-2.7 (лист 1)	КПСК		
Н.контр.		Жукова			08.25				

Согласовано					
Взам. инв.Н					
Подп. и дата					
Инв. N подл.					

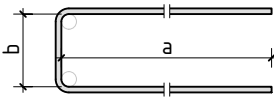


Ведомость деталей

Поз.	Эскиз	Поз.	Эскиз
3		36	
4		37	
5		38	
34			

* - Размеры гнутых элементов даны по внутренним граням стержней.

Схема образмеривания деталей по типам



1. Общие указания см. лист 1

						24-04-КЖ.2-7.2				
						Строительство жилого комплекса со встроенными помещениями общественного-делового и коммерческого назначения и встроенно-пристроенным поликлиническим учреждением по адресу: г. Чита, ул. 1-я Коллективная				
Изм.	К.уч.	Лист	N док.	Подпись	Дата					
ГИП		Патрушев			08.25	Жилой дом со встроенными помещениями общественно-делового и коммерческого назначения на первом этаже здания и встроенно-пристроенным поликлиническим учреждением (поз. 2.2-2.3)		стадия	лист	листов
Разраб.		Смолина			08.25			Р	25	-
Н.контр.		Жукова			08.25	Лестница Л2 Марш Лм-2.7 (лист 2)		КПСК		